

臺北市府教育局 函

地址：11008臺北市信義區市府路1號8樓北
區

承辦人：劉怡青

電話：02-2720-8889/1999轉6394

傳真：02-2759-3365

電子信箱：edu_phe.24@mail.taipei.gov.
tw

受文者：臺北市民族實驗國民中學

發文日期：中華民國109年8月12日

發文字號：北市教體字第1093072859號

速別：速件

密等及解密條件或保密期限：

附件：

主旨：重申為確保食品安全及發生疑似食品中毒案件時之有效採
樣及判定依據，請各校依說明事項，落實校園留樣及驗收
管理，請查照。

說明：

一、依據臺北市政府衛生局109年7月9日北市衛食藥字第
1093138554號函暨109年8月3日北市衛食藥字第
10931432292號函辦理。

二、為強化學童食品安全，請本市公私立各級學校配合辦理事
項如下：

(一)依據學校餐廳廚房員工消費合作社衛生管理辦法第10條
規定：「學校採盒餐供餐者，應保留盒餐樣本至少1份；
採非盒餐供餐者，每餐供應之菜式，屬高水活性、低酸
性之菜餚應至少各保留1份。保留之食品應標示日期、餐
別，置於攝氏7度以下，冷藏保存48小時，以備查
驗。」。



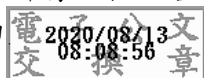
(二)請學校及廠商確實依規定各保留午餐留樣至少1份，如食安事件發生時將午餐留樣持續存放冰箱至衛生局人員抵達現場採樣，留樣份量為午餐1人份便當至少達300g，或如採用各道菜餚分類留存則每道至少250g，妥適保存食餘檢體，以利當發生疑似食品中毒案件時之有效採樣及判定依據。

(三)為強化學校疑似食品中毒處理流程，109學年起每學期皆需演練1次（桌面演練、實際演練各1次），以利事件發生時相關人員（行政、教師、學生）之因應及通報處理。

(四)請學校及附設幼兒園落實外訂餐點採購驗收且應依產品屬性確實記錄，並規範供餐業者製作場所環境衛生及食品皆應符合食品安全衛生法規等規定，若供餐業者非屬自行製作向外採購食品供應時，應優先選擇良好信譽或通過相關認證之廠商，並留存實際供貨廠商完整資訊，避免選購來源不明之食品，以維護學童食品安全。

正本：臺北市政府教育局所屬公私立各級學校（含附設國立中小學）

副本：臺北市政府衛生局



公文文號：1096004999

主旨：重申為確保食品安全及發生疑似食品中毒案件時之有效採樣及判定依據，請各校依說明事項，落實校園留樣及驗收管理，請查照。

★意見欄

1.民族實中 民族實中各組室 環教組長 鄭宜玲 送陳/會 109/08/13 09:20:12

擬：

一、為強化學校疑似食品中毒處理流程，109學年起每學期皆需演練1次（桌面演練、實際演練各1次），以利事件發生時相關人員（行政、教師、學生）之因應及通報處理。

二、於行政會議及導師會議上實際演練，於學生朝會宣導。

三、文存查。

2.民族實中 民族實中各組室 總務處主任 邱顯坤 退文 109/08/13 16:07:41

擬：

一、為強化學校疑似食品中毒處理流程，109學年起每學期皆需演練1次（桌面演練、實際演練各1次），以利事件發生時相關人員（行政、教師、學生）之因應及通報處理。

二、於行政會議及導師會議上實際演練，於學生朝會宣導。

三、文存查。

3.民族實中 民族實中各組室 環教組長 鄭宜玲 送陳/會 109/08/13 16:10:24

擬：

一、為強化學校疑似食品中毒處理流程，109學年起每學期皆需演練1次（桌面演練、實際演練各1次），以利事件發生時相關人員（行政、教師、學生）之因應及通報處理。

二、文存查。

4.民族實中 民族實中各組室 總務處主任 邱顯坤 送陳/會 109/08/13 16:10:58

擬：

一、為強化學校疑似食品中毒處理流程，109學年起每學期皆需演練1次（桌面演練、實際演練各1次），以利事件發生時相關人員（行政、教師、學生）之因應及通報處理。

二、文存查。

5.民族實中 民族實中各組室 校長 蘇慧君 決行 109/08/14 07:19:33

可，請確實依規定辦理

6.民族實中 民族實中各組室 環教組長 鄭宜玲 送歸檔 109/08/14 07:22:12

7.民族實中 民族實中各組室 環教組長 鄭宜玲 送陳/會 110/01/05 17:28:44

擬:

一、已於110.1.5日教師團會演練完畢。

二、文存查。

8.民族實中 民族實中各組室 總務處主任 邱顯坤 送陳/會 110/01/06 12:04:32

擬:

一、已於110.1.5日教師團會演練完畢。

二、文存查。

9.民族實中 民族實中各組室 校長 蘇慧君 決行 110/01/06 14:19:34

可

10.民族實中 民族實中各組室 環教組長 鄭宜玲 送歸檔 110/01/06 17:18:27