

臺北市大安區健康服務中心 函

地址：10671臺北市大安區辛亥路3段15號

承辦人：胡敏婉

電話：02-27335831轉6267

傳真：02-27357653

電子信箱：dadawan1@health.gov.tw

受文者：臺北市民族實驗國民中學

發文日期：中華民國110年5月25日

發文字號：北市安健個字第1103001590號

速別：普通件

密等及解密條件或保密期限：

附件：

主旨：為防範登革熱流行疫情，請貴單位加強登革熱防治衛教宣導，落實防治措施並配合巡檢，請查照。

說明：

- 一、依據疾病管制署監測資料顯示，110年截至5月有5例登革熱境外移入病例，各縣市均有發生流行疫情之風險，不容忽視。
- 二、近日氣溫上升，為防範登革熱威脅，請加強校園及各場域環境衛生管理，並透過各種宣導管道加強登革熱防治相關衛教宣導，雨後應加強巡檢戶內外環境，徹底清除積水容器，以降低病媒蚊孳生的機會。
- 三、本中心將至貴單位進行病媒蚊密度調查，請權責單位配合環境孳清及複查。複查不合格者，將依傳染病防治法第25條及70條處新臺幣3,000元以上1萬5,000元以下罰鍰，屆期未改善者，按次處罰。
- 四、有關登革熱最新疫情與衛教資訊，請至疾病管制署全球資訊網（<https://www.cdc.gov.tw>）查詢。

民族實中 1100525

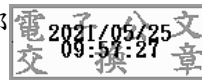


OHAA1106003439



正本：國立臺灣師範大學附屬高級中學、國立臺北教育大學附設實驗國民小學、臺北市私立金甌女子高級中學、臺北市私立延平高級中學、臺北市私立復興實驗高級中學、臺北市私立東方高級工商職業學校、臺北市私立喬治高級工商職業學校、臺北市私立開平餐飲職業學校、臺北市私立立人國際國民中小學、臺北市私立新民國民小學、臺北市立和平高級中學、臺北市立大安高級工業職業學校、臺北市立仁愛國民中學、臺北市立大安國民中學、臺北市芳和實驗國民中學、臺北市立金華國民中學、臺北市立懷生國民中學、臺北市民族實驗國民中學、臺北市立龍門國民中學、臺北市大安區龍安國民小學、臺北市大安區大安國民小學、臺北市大安區幸安國民小學、臺北市大安區建安國民小學、臺北市大安區仁愛國民小學、臺北市大安區金華國民小學、臺北市大安區古亭國民小學、臺北市大安區銘傳國民小學、臺北市大安區公館國民小學、臺北市大安區新生國民小學、臺北市和平實驗國民小學、國立臺灣師範大學、國立臺北教育大學、國立臺北科技大學、國立臺灣科技大學、國立臺灣大學、中國文化大學、淡江大學學校財團法人淡江大學

副本：臺北市政府衛生局、臺北市政府教育局、教育部



裝

訂

線

公文文號：1106003439

主旨：為防範登革熱流行疫情，請貴單位加強登革熱防治衛教宣導，落實防治措施並配合巡檢，請查照。

★意見欄

1.民族實中 民族實中各組室 環教組長 鄭宜玲 送陳/會 110/05/25 11:10:03

擬：

一、大安區健康服務中心將至貴單位進行病媒蚊密度調查，請權責單位配合環境孳清及複查。複查不合格者，將依傳染病防治法第25條及70條處新臺幣3,000元以上1萬5,000元以下罰鍰，屆期未改善者，按次處罰。

二、本文上網公告。

三、文存查。

2.民族實中 民族實中各組室 事務組長 張怡婷 會畢 110/05/25 11:17:01

有關病媒蚊防治屬衛生組業務，本組均依教育局規定協助每半年校內環境消毒作業，如貴組另有消毒需求，請依程序辦理請購作業(應寫明消毒區域)，當日並請派員協助指示廠商應加強消毒場域。

3.民族實中 民族實中各組室 總務處主任 邱顯坤 送陳/會 110/05/25 13:04:08

擬：

一、大安區健康服務中心將至貴單位進行病媒蚊密度調查，請權責單位配合環境孳清及複查。複查不合格者，將依傳染病防治法第25條及70條處新臺幣3,000元以上1萬5,000元以下罰鍰，屆期未改善者，按次處罰。

二、本文上網公告。

三、文存查。

4.民族實中 民族實中各組室 校長 蘇慧君 決行 110/05/25 13:59:18

請依來文加強宣導並配合巡檢

5.民族實中 民族實中各組室 環教組長 鄭宜玲 送歸檔 110/05/25 14:01:17