

臺北市大安區民族實驗國民中學-校園防災地圖(地震災害)

經度：  
東經 121 度 32 分 21.17 秒  
緯度：  
北緯 25 度 00 分 40.43 秒

113.08  
總務處製

羅斯福路西段 119 巷



防災資訊

災害通報單位

教育部校安中心  
02-33437855  
02-33437856  
臺北市政府教育局  
1999、  
02-27256444  
臺北市災害應變中心  
02-8786-3119 # 9  
民族實中  
02-27322935

警消醫療單位

大安分局羅斯福路派出所  
02-27351743  
金華消防分隊  
02-23917653  
三軍總醫院汀州分院  
急診諮詢專線  
02-23659055 轉  
11306~11308

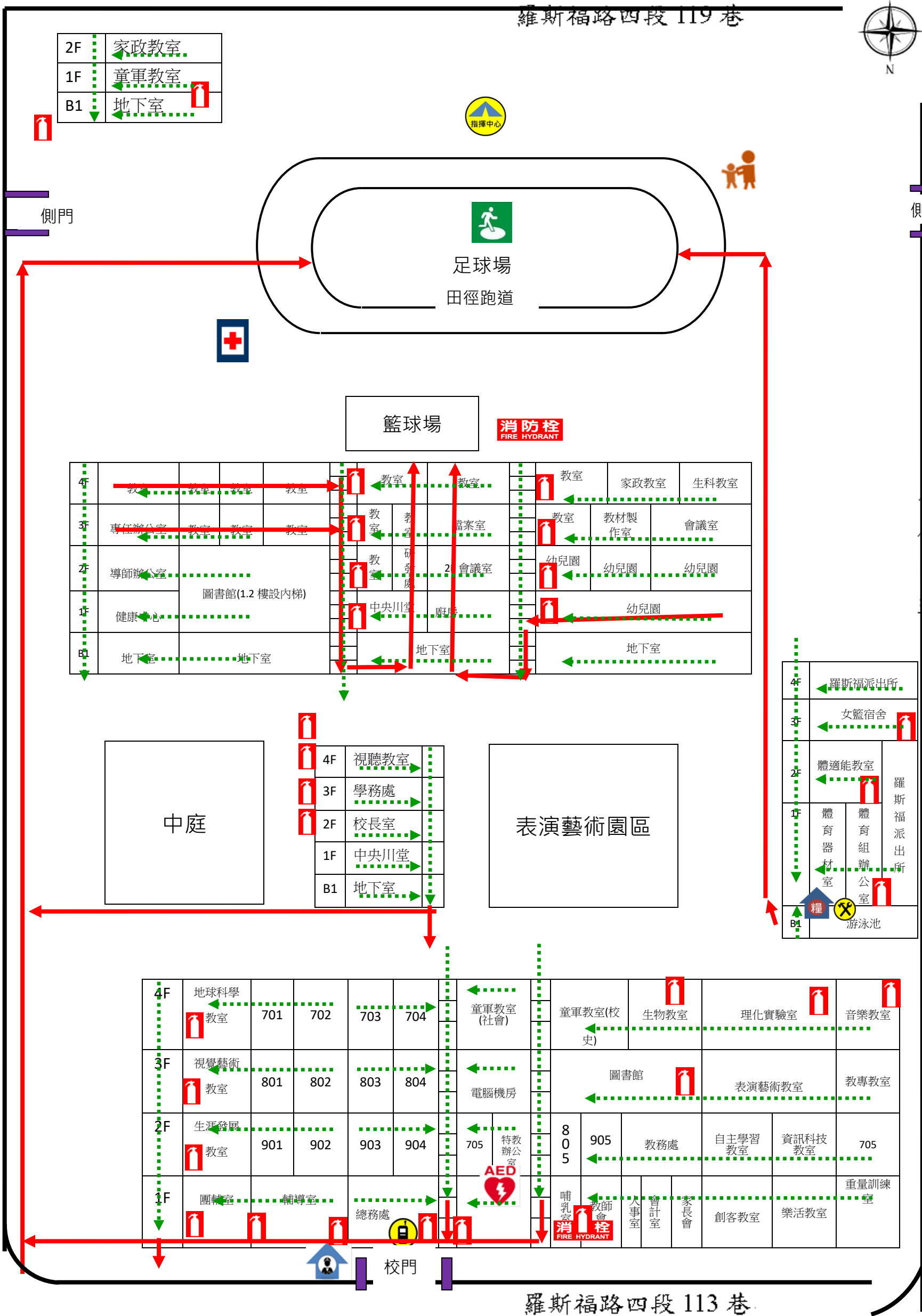
各類災害  
避難原則

地震:先避難，再疏散  
淹水:垂直避難  
海嘯:往高處避難  
土石流:預防性撤離

標示

建築內路線

建築外路線



圖例

室外避難處所		急救站		滅火器		消防栓	
指揮中心		物資儲備點		通訊設備放置點		救援器材設置點	
AED		災時家長接送區		警衛室			