

中華民國105年度 4-0501223

議會
審定

(自105年1月1日起至105年12月31日止)

臺北市政府教育局主管

臺北市地方教育發展基金－臺北市立民族國民中學

附屬單位預算之分預算

(特別收入基金)

主辦會計人員 吳秋香

機關長官 蔣佳良

臺北市地方教育發展基金－臺北市立民族國民中學

目次

中華民國105年度

一、財務摘要	第 1 頁
二、業務計畫及預算概要	第 3 -8 頁
三、主要表	
(一) 基金來源、用途及餘絀預計表	第 11 -12 頁
(二) 現金流量預計表	第 13 頁
四、附屬表	
(一) 基金來源－服務收入明細表	第 15 頁
(二) 基金來源－財產處分收入明細表	第 16 頁
(三) 基金來源－其他財產收入明細表	第 17 頁
(四) 基金來源－市庫撥款收入明細表	第 18 頁
(五) 基金來源－受贈收入明細表	第 19 頁
(六) 基金來源－雜項收入明細表	第 20 頁
(七) 基金用途－國民教育計畫明細表	第 21 -36 頁
(八) 基金用途－一般行政管理計畫明細表	第 37 -40 頁
(九) 基金用途－建築及設備計畫明細表	第 41 -48 頁
五、參考表	
(一) 預計平衡表	第 49 -50 頁
(二) 各項費用彙計表	第 51 -55 頁
(三) 員工人數彙計表	第 56 頁
(四) 用人費用彙計表	第 58 -61 頁
(五) 單位(或計畫)成本分析表	第 62 頁
(六) 5年來主要業務計畫分析表	第 63 頁
(七) 固定項目明細表	第 64 頁

臺北市地方教育發展基金－臺北市立民族國民中學

40501223-1

財務摘要

中華民國105年度

單位：新臺幣元

項 目	本 年 度	上 年 度	比較增減(-)	%
經營成績：				
基金來源	105,457,019	104,623,723	833,296	0.80
基金用途	116,228,632	117,518,317	-1,289,685	-1.10
賸餘(短絀-)	-10,771,613	-12,894,594	2,122,981	--
餘絀情形：				
基金餘額	1,842,954	12,614,567	-10,771,613	-85.39
現金流量(註)：				
現金及約當現金之淨增(減-)	-10,771,613	-12,894,594	2,122,981	--

附註：現金流量係採現金及約當現金基礎，包括現金及自投資日起3個月內到期或清償之債權證券。

40501223-2

本 頁 空 白

業務計畫及預算概要

業務計畫及預算概要

中華民國 105 年度

壹、基金概況

一、設立宗旨及願景：

- (一) 本校遵照憲法第 158 及 160 條規定，教育文化應發展民族精神、自治精神，國民道德與健全體格、科學及生活智能，以培養青少年七大學習領域及十大基本能力。
- (二) 本校自 91 年度起依教育經費編列與管理法第 13 條規定設置「臺北市地方教育發展基金」，以促進教育健全發展，提昇教育經費運用績效。

二、組織概況（另附組織系統圖）：

本校設置校長 1 人，綜理全校校務，下設教務處、學生事務處、總務處、輔導室、會計室及人事室等單位，教師 35 人、行政人員 13 人、專任輔導教師 1 人、專任運動教練 1 人、校警 2 人、工友 2 人，總計 55 人。

內部分層業務如下：

教務處：秉承校長之命，辦理全校教務事項。

教學組：掌理課程編排、課業考查、學藝競賽、教學研究、教師進修、差假、教師調代課及缺補課之查核等事項。

註冊組：掌理註冊、編班、轉學、學籍保管、各項獎助學金補助及成績考查等有關學籍事項。

設備組：掌理教科書編選、教學用具之管理、保管及出版學校刊物等事項。

資訊組：掌理電腦設備及區域網路之管理、保管等事項。

學生事務處：秉承校長之命，辦理全校學生事務事項。

訓育組：掌理訓育計畫之擬定及辦理各類訓育等活動。

體育組：掌理學生體育活動、體格鍛鍊等事項。

生教組：掌理學生日常生活常規，辦理交通導護各項事項。

衛生組：掌理健康檢查，個人及環境衛生檢查、保健等事項。

總務處：秉承校長之命，辦理全校總務事項。

事務組：掌理校舍、校具、財產、物品採購保管、工程發包、監工及驗收。

文書組：掌理文件收發登錄、撰擬繕校、典守學校印信、檔案保管、整理各項會議紀錄及校史等事項。

出納組：掌理現金、零用金、票據、契約之保管等收支事項，辦理員工薪津發放及各項扣繳單據證明等。

臺北市地方教育發展基金－臺北市立民族國民中學

業務計畫及預算概要

中華民國 105 年度

輔導室：秉承校長之命，辦理全校學生學習輔導、生活輔導、生涯輔導等事項。

輔導組：掌理學生個案建立、學習輔導、生活輔導、生涯輔導及兩性教育、親職教育等事項。

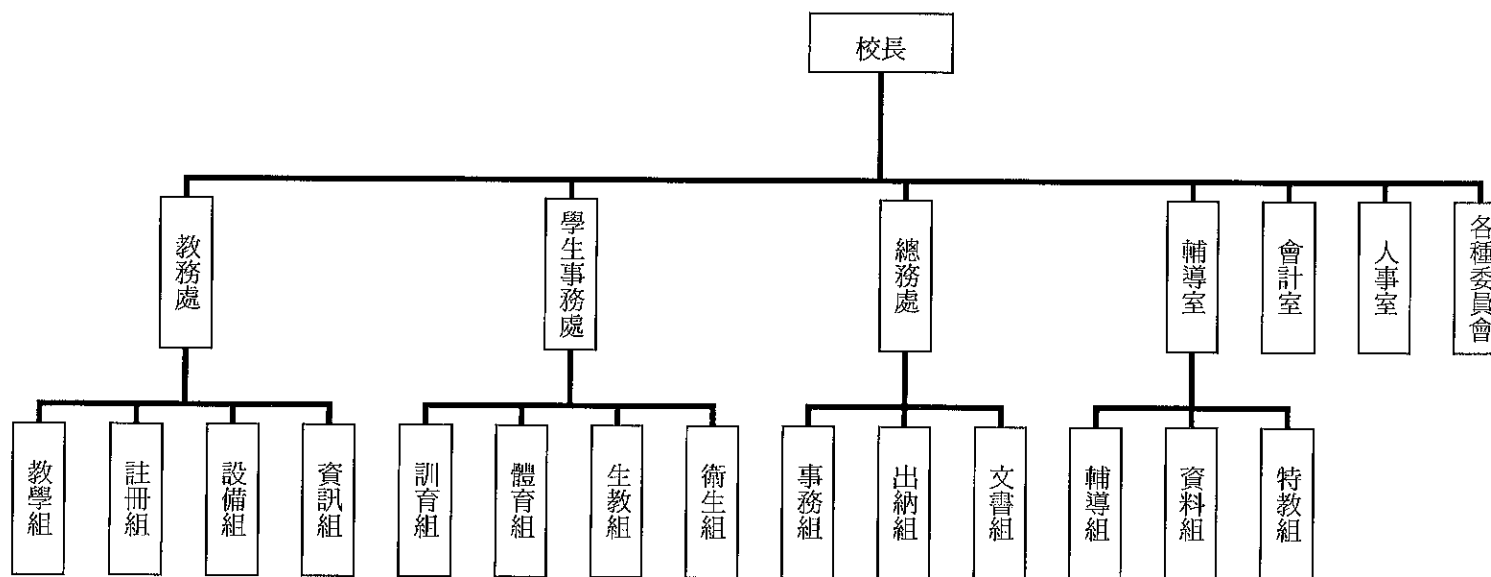
資料組：辦理輔導資料搜集建檔、組訓愛心家長、實施測驗、社區人力整合、出版親職刊物等事項。

特教組：擬訂特殊教育計畫章則、親師輔導諮詢、特教班甄選鑑別、實施各項診斷測驗、特教兒童追蹤輔導等事項。

會計室：秉承上級主計機關之監督與指導，並受校長之指揮，依法辦理歲計、會計、統計等事項。

人事室：秉承上級人事機關之監督與指導，並受校長之指揮，依法辦理人事管理查核等事項。

三、組織系統圖：



四、基金歸類及屬性：本校地方教育發展基金依據教育經費編列與管理法第 13 條規定設置，本基金為預算法第 4 條第 1 項第 2 款第 5 目所定之特別收入基金，以本府教育局為管理機關。

臺北市地方教育發展基金－臺北市立民族國民中學

40501223-5

業務計畫及預算概要

中華民國 105 年度

貳、業務範圍及經營趨勢

一、業務範圍：

- (一) 據教育基本法培養學生健全人格，民主素養，法治觀念，人文涵養，強健體魄及思考判斷與創造能力。
- (二) 據特殊教育法、特殊教育法施行細則及相關規定，設立資優班、啓聰班、身心障礙資源班，因材施教，以達適才適性發展之教育目標。

二、最近 5 年經營趨勢：

基金來源、用途及餘細

單位：新臺幣元

來源 用途 餘細	年度	101 年度決算 金額	102 年度決算 金額	103 年度決算 金額	104 年度預算 金額	本年度預算 金額
來源部分		120,519,305	124,123,634	123,222,307	104,623,723	105,457,019
用途部分		127,983,661	119,813,347	116,711,688	117,518,317	116,228,632
餘細部分		-7,464,356	4,310,287	6,510,619	-12,894,594	-10,771,613

參、業務計畫

一、業務計畫及目標：

本年度業務計畫重點與預算配合情形及預期績效，詳列如下：

- (一) 國民教育計畫：本年度預算編列 92,551,126 元，預定招收 14 班，學生人數 330 人，新購電腦、機具、教具及圖書等各科教學設備，革新教學方法，充實各科教材，提高教學效能；並辦理暑期泳訓班、教師甄選、性別平等教育宣導、教學輔導教師計畫、國中人權、法治、品德教育、冬夏令營等項目，藉由辦理各項活動，以鍛鍊學生強健的身體，增進學生各項生活智能，改善教學環境，提升教學品質。
- (二) 一般行政管理計畫：本年度預算編列 19,412,649 元，係配合校務推動行政處室支援工作，進而增進校務運作。
- (三) 建築及設備計畫：本年度預算編列 4,264,857 元，係辦理專科教室環境改善工程，以改善教學環境及汰換、充實教學及電腦設備等，俾增進教學效能。

臺北市地方教育發展基金－臺北市立民族國民中學

業務計畫及預算概要

中華民國 105 年度

二、執行政府重要政策：

- (一) 開啓多元智慧：尊重每個學生獨特的個性，以多元智慧的觀點協助他找到生命的亮點，肯定天生我才必有用，能知於學，樂於學。
- (二) 培養生活能力：因應新世紀知識社會的到來，培養學生帶得走的能力，諸如人際溝通能力、資訊能力、終身學習能力、生涯規畫能力、問題解決能力等。
- (三) 蘊育人文情懷：在溫馨開放的校園文化中，孕育人文情懷，學會尊重、包容；建構生命的價值、完成人性的開展。
- (四) 建置溫馨民主的校園文化：
 - 1. 以參與式管理、落實行政、教師會、家長會三者的良性互動。
 - 2. 以學生第一，教學優先的觀念提昇行政服務效率。
 - 3. 放下威權心態，開啓校園民主之風氣。
- (五) 推動適性教學：
 - 1. 運用小班優勢，採多元化、活潑化的教學及評量。
 - 2. 運用校內外資源，加強多元學習能力。
 - 3. 關懷相對弱勢學生之教學及輔導。
 - 4. 發展資訊教育，充實學生電腦運用之知能，並提昇教師運用電腦教學之能力。
- (六) 辦理發展性的訓輔活動：
 - 1. 辦理各項活動、競賽及展演。
 - 2. 推動校內外學習服務。
 - 3. 發展績優社團及校隊，如籃球、合唱、童軍、環保、勁歌熱舞等。
 - 4. 加強新興領域教育的辦理，並融入各科教學以收成效。

肆、預算概要

一、基金來源及用途之預計：

- (一) 本年度基金來源：服務收入 35,500 元，財產處分收入 21,084 元，其他財產處分收入 1,052,600 元，市庫撥款收入 104,153,141 元，受贈收入 113,300 元，雜項收入 81,394 元，基金來源合計 105,457,019 元。

臺北市地方教育發展基金－臺北市立民族國民中學

業務計畫及預算概要

中華民國 105 年度

(二) 本年度基金用途：國民教育計畫 92,551,126 元，一般行政管理計畫 19,412,649 元，建築及設備計畫 4,264,857 元，基金用途合計 116,228,632 元。

二、基金餘絀之預計：本年度短絀 10,771,613 元。

三、現金流量之預計：本年度現金及約當現金淨減 10,771,613 元，主要係業務活動淨現金流出。

四、補辦預算事項：詳補辦預算明細表。

購置固定資產 132,856 元。

(一) 教育局補助各類防災任務學校充實設施(備)內屬設備部分固定資產 28,850 元。

(二) 教育局補助學校設施改善準備補助，設置合格格商場所，內屬設備部分移列固定資產 18,274 元

(三) 因應業務需要增購固定資產 85,732 元

伍、其他重要說明

一、本年度預算與上年度預算各項目增減之原因：

(一) 員工人數增減原因之分析：本年度預算員額校長 1 人，教師 35 人、專任輔導教師 1 人、專任運動教練 1 人、行政人員 13 人、校警 2 人、工友 2 人，總計 55 人，較上年度員工人數 55 人，無增減。

(二) 基金來源、用途及餘絀各科目增減原因之分析：

1. 服務收入本年度預算數 35,500 元，較上年度預算數 35,500 元，無增減。

2. 財產處分收入本年度預算數 21,084 元，較上年度預算數 9,000 元，依業務需要核實增列 12,084 元。

3. 其財產處分收入本年度預算數 1,052,600 元，較上年度預算數 1,052,600 元，無增減。

4. 市庫撥款收入本年度預算數 104,153,141 元，較上年度預算 103,408,045 元，依業務需要核實增列 745,096 元。

5. 受贈收入本年度預算數 113,300 元，較上年度預算數 98,858 元，依業務需要核實增列 14,442 元。

6. 雜項收入本年度預算數 81,394 元，較上年度預算數 19,720 元，依業務需要核實增列 61,674 元。

7. 用人費用本年度預算數 104,789,557 元，較上年度預算數 107,021,953 元，核實減列退休金等 2,232,396 元。

8. 服務費用本年度預算數 4,842,040 元，較上年度預算數 4,833,180 元，依業務需要核實增列 8,860 元。

9. 材料及用品費本年度預算數 1,322,580 元，較上年度預算數 952,470 元，依業務需要核實增列 370,110 元。

10. 租金、償債與利息本年度預算數 13,200 元，較上年度預算數 7,200 元，依業務需要核實增列 6,000 元。

臺北市地方教育發展基金－臺北市立民族國民中學

業務計畫及預算概要

中華民國 105 年度

11.購建固定資產、無形資產及長期投資本年度預算數 4,264,857 元，較上年度預算數 3,595,516 元，依修建工程增列 669,341 元。

12.會費、捐助、補助、分攤、照護、救濟與交流活動費本年度預算數 672,858 元，較上年度預算數 784,858 元，依業務需要核實減列 112,000 元。

13.其他本年度預算數 323,540 元，較上年度預算數 323,140 元，依業務需要核實增列 400 元。

二、104 學年度第 2 學期核定普通班 9 班、體育班 3 班、身心障礙資源班 1 班及學習困難資源班 1 班，共計 14 班，預定招收學生人數 330 人，105 學年度第 1 學期預估普通班 9 班、體育班 3 班、身心障礙資源班 1 班及學習困難資源班 1 班，共計 14 班，預定招收學生人數 330 人。

三、其他有關說明：無

臺北市地方教育發展基金－臺北市立民族國民中學

40501223-9

補辦預算明細表

中華民國105年度

單位：新臺幣元

先行辦理 年 度	業務計畫 及用途別	項 目 名 稱	單 位	數 量	單 價	金 額	說 明	
103	建築及設備計畫	合計				132,856		
		購置固定資產				132,856		
		購置固定資產				119,366		
		購置機械及設備				101,092	103.08.04府授主事預字第 10331032800號	
		購置什項設備	緊急汽油發電機(8000W)	部	1	28,850	28,850	教育局補助各類防災任務學校充 實設施(備)經費。(軍訓教育計畫- 防災教育-74Y)
		購置什項設備	冷氣機(一對一分離式7.2KW以上)	臺	2	36,121	72,242	汰舊換新電腦機房冷氣機2臺，所 需經費擬由本校其他準備金項下 支應。
		購置固定資產					18,274	103.10.28府教工字第10341760000 號
104	建築及設備計畫	購置什項設備				18,274		
		購置什項設備	一對一分離式冷氣機(2.8KW，含 安裝)	臺	1	18,274	18,274	教育局學校設施改善準備補助本 市國中小設置合格諮商場所，內 屬設備部分移列固定資產。
						13,490		

臺北市地方教育發展基金－臺北市立民族國民中學

補辦預算明細表

中華民國105年度

單位：新臺幣元

先行辦理 年 度	業務計畫 及用途別	項 目 名 稱	單 位	數 量	單 價	金 額	說 明
	購置固定資產					13,490	104.06.16府授主事預字第 10430738800號
	購置什項設備					13,490	
		彩色電視機(40吋液晶，含吊架)	組	1	13,490	13,490	因應少子化，提升本校行銷及加強資訊宣導，確實需要，且具急迫及必要性，所需經費擬由本校其他準備金項下支應。

備註：各管理機關(構)依預算法第88條規定補辦預算，應確係不及編入年度預算，且因經營環境發生重大變遷或正常業務(含執行中央補助款項目)之確實需要，並經主管機關核轉本府核准先行辦理者；不具急迫性之事項，仍應儘可能納入預算辦理。

主 要 表

臺北市地方教育發展基金－臺北市立民族國民中學

40501223-11

基金來源、用途及餘絀預計表

中華民國105年度

單位：新臺幣元

前年度決算數	科 目		本年度預算數	上年度預算數	比較增減(－)
	編 號	名 稱			
123,222,307	4	基金來源	105,457,019	104,623,723	833,296
25,500	43	勞務收入	35,500	35,500	
25,500	431	服務收入	35,500	35,500	
1,118,935	45	財產收入	1,073,684	1,061,600	12,084
37,200	451	財產處分收入	21,084	9,000	12,084
1,081,735	45Y	其他財產收入	1,052,600	1,052,600	
121,594,641	46	政府撥入收入	104,153,141	103,408,045	745,096
119,616,601	462	市庫撥款收入	104,153,141	103,408,045	745,096
1,978,040	46Y	政府其他撥入收入			
483,231	4Y	其他收入	194,694	118,578	76,116
368,018	4YO	受贈收入	113,300	98,858	14,442
115,213	4YY	雜項收入	81,394	19,720	61,674
116,711,688	5	基金用途	116,228,632	117,518,317	-1,289,685
94,212,265	53	國民教育計畫	92,551,126	94,519,400	-1,968,274
18,703,914	5L	一般行政管理計畫	19,412,649	19,403,401	9,248
3,795,509	5M	建築及設備計畫	4,264,857	3,595,516	669,341
6,510,619	6	本期賸餘(短絀-)	-10,771,613	-12,894,594	2,122,981

臺北市地方教育發展基金－臺北市立民族國民中學

基金來源、用途及餘絀預計表

中華民國105年度

單位：新臺幣元

前年度決算數	科 目		本年度預算數	上年度預算數	比較增減(－)
	編 號	名 稱			
18,998,542	71	期初基金餘額	12,614,567	14,001,148	-1,386,581
25,509,161	73	期末基金餘額	1,842,954	1,106,554	736,400

臺北市地方教育發展基金－臺北市立民族國民中學

40501223-13

現金流量預計表

中華民國105年度

單位：新臺幣元

項 目		本年度預算數	說 明
編 號	名 稱		
81	業務活動之現金流量		
811	本期賸餘(短絀－)	-10,771,613	
813	業務活動之淨現金流入(流出－)	-10,771,613	
82	其他活動之現金流量		
82Z	其他活動之淨現金流入(流出－)		
83	現金及約當現金之淨增(淨減－)	-10,771,613	
84	期初現金及約當現金	12,990,339	
85	期末現金及約當現金	2,218,726	

註：本表係採現金及約當現金基礎，包括現金及自投資日起3個月內到期或清償之債權證券。

40501223-14

本 頁 空 白

附 屬 表

臺北市地方教育發展基金－臺北市立民族國民中學

40501223-15

基金來源－服務收入明細表

中華民國105年度

單位：新臺幣元

前年度決算數	上年度預算數	科 目		本 年 度 預 算 數				說 明
		編 號	名 稱	單位	數量	單價	金 額	
25,500	35,500		合計				35,500	
25,500	35,500	431	服務收入				35,500	較上年度預算數35,500元，無增減。
				人	10	800	8,000	暑期泳訓班收入(普通票-內含保險費)(收支對列)。
				人	25	700	17,500	暑期泳訓班收入(學生票-內含保險費)(收支對列)。
				人	20	500	10,000	教師甄選報名費收入(收支對列)。

臺北市地方教育發展基金－臺北市立民族國民中學

基金來源－財產處分收入明細表

中華民國105年度

單位：新臺幣元

前年度決算數	上年度預算數	科 目		本 年 度 預 算 數				說 明
		編 號	名 稱	單 位	數 量	單 價	金 額	
37,200	9,000		合計				21,084	
37,200	9,000	451	財產處分收入				21,084	較上年度預算數9,000元，增加12,084元。
				年	1	21,084	21,084	財產報廢出售收入。

臺北市地方教育發展基金－臺北市立民族國民中學

40501223-17

基金來源－其他財產收入明細表

中華民國105年度

單位：新臺幣元

前年度決算數	上年度預算數	科 目		本 年 度 預 算 數				說 明
		編 號	名 稱	單 位	數 量	單 價	金 額	
1,081,735	1,052,600		合計				1,052,600	
1,081,735	1,052,600	45Y	其他財產收入				1,052,600	較上年度預算數1,052,600元，無增減。
				年	1	1,000,000	1,000,000	開放學校場地收入(收支對列)。
				年	1	52,600	52,600	教職員工及開放場地使用人停車收入。

臺北市地方教育發展基金－臺北市立民族國民中學

基金來源－市庫撥款收入明細表

中華民國105年度

單位：新臺幣元

前年度決算數	上年度預算數	科 目		本 年 度 預 算 數				說 明
		編 號	名 稱	單 位	數 量	單 價	金 額	
119,616,601	103,408,045		合計				104,153,141	
119,616,601	103,408,045	462	市庫撥款收入	年	1	104,153,141	104,153,141	較上年度預算數103,408,045元，增加745,096元。 市府補助款。

臺北市地方教育發展基金－臺北市立民族國民中學

40501223-19

基金來源－受贈收入明細表

中華民國105年度

單位：新臺幣元

前年度決算數	上年度預算數	科 目		本 年 度 預 算 數				說 明
		編 號	名 稱	單位	數量	單價	金 額	
368,018	98,858		合計				113,300	
368,018	98,858	4Y0	受贈收入				113,300	較上年度預算數98,858元，增加14,442元。
				年	1	98,858	98,858	各項捐款收入(收支對列)。
				年	1	14,442	14,442	各項捐款收入(新增)。

臺北市地方教育發展基金－臺北市立民族國民中學

基金來源－雜項收入明細表

中華民國105年度

單位：新臺幣元

前年度決算數	上年度預算數	科 目		本 年 度 預 算 數				說 明
		編 號	名 稱	單位	數量	單價	金 額	
115,213	19,720		合計				81,394	
115,213	19,720	4YY	雜項收入	年	1	81,394	81,394	較上年度預算數19,720元，增加61,674元。 圖說工本費等收入。

臺北市地方教育發展基金－臺北市立民族國民中學

40501223-21

基金用途－國民教育計畫明細表

中華民國105年度

單位：新臺幣元

前年度決算數	上年度預算數	科 目		本年度預算數				說 明
		編 號	名 稱	單 位	數 量	單 價	金 額	
94,212,265	94,519,400		合 計				92,551,126	
87,616,048	88,450,352	1	用人費用				86,218,328	
25,831,721	26,436,000	11	正式員額薪資				26,028,000	較上年度預算數26,436,000元，減少408,000元。
25,831,721	26,436,000	113	職員薪金	年	1	23,472,000	23,472,000	教職員34人薪金(詳用人費用彙計表)。
				年	1	2,556,000	2,556,000	教職員3人薪金(詳用人費用彙計表)。
2,517,120	629,280	12	聘僱及兼職人員薪資				629,280	較上年度預算數629,280元，無增減。
2,517,120	629,280	124	兼職人員酬金	節	1,100	360	396,000	教師代課鐘點費，本校編制教師總人數37人，按9分之1計，編列5人，每人220節，總節數5人*220節=1,100節。
				節	648	360	233,280	體育班教練鐘點費。
415,890	616,146	13	超時工作報酬				624,546	較上年度預算數616,146元，增加8,400元。
409,730	605,266	131	加班費	年	1	454,396	454,396	不休假出勤加班費。

臺北市地方教育發展基金－臺北市立民族國民中學

基金用途－國民教育計畫明細表

中華民國105年度

單位：新臺幣元

前年度決算數	上年度預算數	科 目		本年度預算數				說 明
		編 號	名 稱	單 位	數 量	單 價	金 額	
				人、小時	25x2	185	9,250	教職員工各項業務加班費(班級業務費)。
				年	1	43,200	43,200	不休假出勤加班費。
				人、小時	6x2	185	2,220	國中冬夏令營(含童軍活動)工作人員加班費。
				人、小時	10x52	185	96,200	開放學校場地工作人員加班費(收支對列)。
6,160	10,880	133	誤餐費				19,280	
				人次	100	80	8,000	活化教學會議、研習誤餐費。
				人次	16	80	1,280	教師甄選工作人員誤餐費(收支對列)。
				人次	125	80	10,000	自閉症學生鑑定輔導工作人員逾時誤餐費。
5,439,867	5,683,000	15	獎金				5,828,500	較上年度預算數5,683,000元，增加145,500元。
2,360,324	2,378,500	151	考績獎金				2,575,000	
				年	1	2,362,000	2,362,000	依考績法規定核發之獎金。
				年	1	213,000	213,000	依考績法規定核發之獎金。
3,079,543	3,304,500	152	年終獎金				3,253,500	
				年	1	2,934,000	2,934,000	依規定於年節加發之獎金。
				年	1	319,500	319,500	依規定於年節加發之獎金。

臺北市地方教育發展基金－臺北市立民族國民中學

40501223-23

基金用途－國民教育計畫明細表

中華民國105年度

單位：新臺幣元

前年度決算數	上年度預算數	科 目		本年度預算數				說 明
		編 號	名 稱	單 位	數 量	單 價	金 額	
47,814,584	50,208,736	16	退休及卹償金				48,341,680	較上年度預算數50,208,736元，減少1,867,056元。
47,814,584	50,208,736	161	職員退休及離職金				48,341,680	
				年	1	1,909,440	1,909,440	提撥退撫基金。
				年	1	224,640	224,640	提撥退撫基金。
				年	1	46,207,600	46,207,600	(1)退休人員月退休金，101人* *@36,800元*12月=44,601,600元 ；退休遺族月撫慰金，7人 *16,000元*12月=1,344,000元，合 計45,945,600元；(2)退休遺族年 撫卹金，1人* *@262,000元*1年 =262,000元。
509,472		17	資遣費					
509,472		171	職員資遣費					
5,087,394	4,877,190	18	福利費				4,766,322	較上年度預算數4,877,190元，減少110,868元。
2,674,572	2,293,080	181	分擔員工保險費				2,306,052	
				年	1	2,074,044	2,074,044	分擔公保、勞保、健保費。
				年	1	232,008	232,008	分擔公保、勞保、健保費。
138,500	140,000	183	傷病醫藥費				172,000	
				人	8	3,500	28,000	教職員健康檢查費。

臺北市地方教育發展基金－臺北市立民族國民中學

基金用途－國民教育計畫明細表

中華民國105年度

單位：新臺幣元

前年度決算數	上年度預算數	科 目		本年度預算數				說 明
		編 號	名 稱	單 位	數 量	單 價	金 額	
291,925	336,420	187	員工通勤交通費	人	9	16,000	144,000	教職員健康檢查費。
				人、月、段	6x12x2	630	90,720	教師兼行政上下班交通費。
				人、月、段	7x10x1	630	44,100	教師上下班交通費。
				人、月、段	6x10x2	630	75,600	教師上下班交通費。
				人、月、段	11x12x1	630	83,160	教師兼行政上下班交通費。
				人、月、段	1x12x2	630	15,120	特教兼行政教師上下班交通費。
				人、月、段	2x10x1	630	12,600	特教師上下班交通費。
1,982,397	2,107,690	18Y	其他福利費				1,966,970	
				年	1	240,000	240,000	休假旅遊補助費。
				年	1	16,000	16,000	休假旅遊補助費。
				年	1	489,000	489,000	退休人員子女教育補助費。
				人、年	1x1	54,000	54,000	退休人員三節特別照護金(單身)。
				人、年	82x1	6,000	492,000	退休人員三節慰問金。
				年	1	200,000	200,000	子女教育補助費。
				年	1	121,720	121,720	結婚補助費(30,430元*2人*2月)。
				年	1	354,250	354,250	喪葬補助費(35,425元*2人*5月)。
4,103,229	4,183,400	2	服務費用				4,147,640	

臺北市地方教育發展基金－臺北市立民族國民中學

40501223-25

基金用途－國民教育計畫明細表

中華民國105年度

單位：新臺幣元

前年度決算數	上年度預算數	科 目		本年度預算數				說 明
		編 號	名 稱	單 位	數 量	單 價	金 額	
1,334,496	1,779,182	21	水電費				1,717,218	較上年度預算數1,779,182元，減少61,964元。
801,815	871,764	212	工作場所電費				854,329	
				年	1	745,364	745,364	電費(高壓,有溫水泳池)。
				年	1	26,400	26,400	游泳池水電清潔維護計畫電費。
				年	1	82,565	82,565	開放學校場地電費(收支對列)。
228,042	367,418	214	工作場所水費				333,689	
				年	1	185,499	185,499	水費。
				年	1	35,000	35,000	游泳池水電清潔維護計畫水費。
				年	1	113,190	113,190	開放學校場地水費(收支對列)。
304,639	540,000	217	氣體費				529,200	
				年	1	529,200	529,200	溫水游泳池燃料費。
50,065	50,950	23	旅運費				50,950	較上年度預算數50,950元，無增減。
43,474	44,950	231	國內旅費				44,950	
				人、天	7x3	1,550	32,550	校外教學隨隊人員出差旅費。
				年	1	12,400	12,400	因公市外出差旅費。
6,591	6,000	23Y	其他旅運費				6,000	
				人次	200	30	6,000	教職員工因公外出交通費(班級業務費)。
81,843	58,800	24	印刷裝訂與廣告費				56,800	較上年度預算數58,800元，減少

臺北市地方教育發展基金－臺北市立民族國民中學

基金用途－國民教育計畫明細表

中華民國105年度

單位：新臺幣元

前年度決算數	上年度預算數	科 目		本年度預算數				說 明
		編 號	名 稱	單位	數量	單價	金額	
81,843	58,800	241	印刷及裝訂費	年	1	25,000	56,800	2,000元。
				年	1	5,000	5,000	印製教學用表冊等(班級業務費)。
				年	1	3,400	3,400	活化教學資料印製。
				年	1	23,400	23,400	輔導活動刊物及相關資料印製。
								教師專業成長暨行動研究費印製資料等。
1,083,356	962,000	25	修理保養及保固費				961,600	較上年度預算數962,000元，減少400元。
301,335	220,000	252	一般房屋修護費	年	1	220,000	220,000	建築物等維護費。
27,440	33,000	255	機械及設備修護費	年	1	17,600	32,600	電腦設備維護及管理費(電腦專案計畫)。
				年	1	15,000	17,600	游泳池機械及設備維護費。
754,581	709,000	257	什項設備修護費	年	1	200,000	709,000	各項設備維護費。
				年	1	509,000	200,000	開放學校場地器材維護費(收支對列)。
	1,000	26	保險費				1,000	較上年度預算數1,000元，無增

臺北市地方教育發展基金－臺北市立民族國民中學

40501223-27

基金用途－國民教育計畫明細表

中華民國105年度

單位：新臺幣元

前年度決算數	上年度預算數	科 目		本年度預算數				說 明
		編 號	名 稱	單 位	數 量	單 價	金 額	
	1,000	26Y	其他保險費	人	50	20	1,000	減。
							1,000	暑期泳訓班學員保險費(收支對列)。
1,174,279	988,268	27	一般服務費				994,472	較上年度預算數988,268元，增加6,204元。
12,110	16,800	276	佣金、匯費、經理費及手續費	人、學期	264x2	18	9,504	委託超商代收學雜費手續費(按預估學生人數80%編列)。
370,000	455,484	279	外包費	人、月	1x10	37,957	379,570	游泳池救生員外包費。
				人、月	1x2	37,957	75,914	暑期泳訓班救生員外包費。
735,409	455,484	27D	計時與計件人員酬金	人、年	1x1	36,050	36,050	游泳池救生員年終工作獎金。
				人、月	1x10	1,818	18,180	提撥游泳池救生員退休金。
				人、月	1x10	3,694	36,940	分擔游泳池救生員勞保及健保費。
				人、月	1x10	28,840	288,400	游泳池救生員薪津。
				人、年	1x1	7,210	7,210	暑期泳訓班救生員年終工作獎金。

臺北市地方教育發展基金－臺北市立民族國民中學

基金用途－國民教育計畫明細表

中華民國105年度

單位：新臺幣元

前年度決算數	上年度預算數	科 目		本年度預算數				說 明
		編 號	名 稱	單 位	數 量	單 價	金 額	
56,760	60,500	27F	體育活動費	人、月	1x2	3,694	7,388	分擔暑期泳訓班救生員勞保及健保費。
				人、月	1x2	1,818	3,636	提撥暑期泳訓班救生員退休金。
				人、月	1x2	28,840	57,680	暑期泳訓班救生員薪津。
							74,000	
				人、年	34x1	2,000	68,000	文康活動費，本校編列教職員34人，每人編列2,000元。
379,190	343,200	28	專業服務費	人、年	3x1	2,000	6,000	文康活動費，本校編列教職員3人，每人編列2,000元。
							365,600	較上年度預算數343,200元，增加22,400元。
298,840	259,200	285	講課鐘點、稿費、出席審查及查詢費				317,600	
				節	36	1,600	57,600	分組活動外聘教師鐘點費。
				班、月	1x12	600	7,200	特教班教材編輯費。
				節	32	800	25,600	活化教學內聘講座鐘點費。
				節	9	1,600	14,400	活化教學外聘講座鐘點費。
				節	4	1,600	6,400	性別平等教育宣導外聘講授鐘點費。
				節	8	800	6,400	輔導活動內聘講授鐘點費。
				節	12	1,600	19,200	輔導活動外聘講授鐘點費。

臺北市地方教育發展基金－臺北市立民族國民中學

40501223-29

基金用途－國民教育計畫明細表

中華民國105年度

單位：新臺幣元

前年度決算數	上年度預算數	科 目		本年度預算數				說 明
		編 號	名 稱	單位	數量	單價	金額	
				節	36	800	28,800	社團活動內聘訓練講授鐘點費。
				節	1	1,200	1,200	社團活動外聘訓練講授鐘點費。
				節	10	1,600	16,000	國中人權、法治、品德教育外聘講授鐘點費。
				節	36	800	28,800	國中冬夏令營(含童軍活動)內聘講授鐘點費。
				節	20	800	16,000	教師專業成長暨行動研究費內聘講授鐘點費。
				節	6	1,600	9,600	教師專業成長暨行動研究費外聘講授鐘點費。
				節	40	500	20,000	暑期泳訓班教練鐘點費(收支對列)。
				節	3	800	2,400	技職教育、免試及十二年國教校園宣導鐘點費。
				人次	12	2,000	24,000	自閉症學生鑑定工作出席費。
				千字	170	200	34,000	自閉症學生鑑定輔導工作書面審查費。
6,000	10,000	287	委託檢驗(定)試驗認證費				10,000	
				年	1	10,000	10,000	消防安全檢測費(班級業務費)。
21,100	8,000	289	試務甄選費				8,000	

臺北市地方教育發展基金－臺北市立民族國民中學

基金用途－國民教育計畫明細表

中華民國105年度

單位：新臺幣元

前年度決算數	上年度預算數	科 目		本年度預算數				說 明
		編 號	名 稱	單位	數量	單價	金額	
36,000	36,000	28A	電子計算機軟體服務費	年	1	8,000	8,000	教師甄選試務費用(收支對列)。
17,250	30,000	28Y	其他				30,000	
1,102,548	770,450	3	材料及用品費	年	1	30,000	30,000	開放學校場地保全服務費(收支對列)。
717,125	252,125	31	使用材料費				1,175,560	較上年度預算數252,125元，增加405,365元。
717,125	252,125	315	設備零件				657,490	
				年	1	44,000	44,000	電腦耗材(電腦專案計畫)。
				年	1	26,960	26,960	體育班購置教學用具。
				臺	1	3,880	3,880	烘碗機(由班級設備費移列)(新增)。
				年	1	29,000	29,000	自然領域用機具(由班級設備費移列)。
				臺	4	6,500	26,000	除濕機(由班級設備費移列)(新增)。
				個	1	6,700	6,700	資料櫃(由班級設備費移列)(新增)。
				組	1	9,200	9,200	沙發桌椅(由班級設備費移列)(新增)。

臺北市地方教育發展基金－臺北市立民族國民中學

40501223-31

基金用途－國民教育計畫明細表

中華民國105年度

單位：新臺幣元

前年度決算數	上年度預算數	科 目		本年度預算數				說 明
		編 號	名 稱	單位	數量	單價	金額	
				班	6	6,300	37,800	電腦設備維護及管理費(電腦專案計畫)。
				公尺	4	6,300	25,200	美術教室定製矮櫃(由專科教室環境改善工程移列)(新增)。
				組	1	4,660	4,660	理化教室防潮箱(由專科教室環境改善工程移列)(新增)。
				臺	1	7,500	7,500	音樂教室自動適濕環保除濕機(除濕能力9公升/日)(由專科教室環境改善工程移列)(新增)。
				支	5	1,350	6,750	音樂教室雙用落地型麥克風直立架(由專科教室環境改善工程移列)(新增)。
				張	36	690	24,840	理化教室實驗室用圓板凳(由專科教室環境改善工程移列)(新增)。
				公尺	3	9,500	28,500	美術教室定製窗戶展示櫃(由專科教室環境改善工程移列)(新增)。
				公尺	8	10,500	84,000	美術教室定製高櫃(由專科教室環境改善工程移列)(新增)。
				公尺	7	6,300	44,100	音樂教室矮櫃(專科教室環境改善工程移列)(新增)。

臺北市地方教育發展基金－臺北市立民族國民中學

基金用途－國民教育計畫明細表

中華民國105年度

單位：新臺幣元

前年度決算數	上年度預算數	科 目		本年度預算數				說 明
		編 號	名 稱	單位	數量	單價	金額	
385,423	518,325	32	用品消耗	公尺	14	10,500	147,000	理化教室高櫃(由專科教室環境改善工程移列)(新增)。
				公尺	13	6,300	81,900	理化教室矮櫃(由專科教室環境改善工程移列)(新增)。
20,579	17,600	321	辦公(事務)用品	支	10	1,500	15,000	音樂教室大譜架(由專科教室環境改善工程移列)(新增)。
				組	3	1,500	4,500	自閉症學生鑑定工作用對講機。
54,232	54,155	322	報章什誌				518,070	較上年度預算數518,325元，減少255元。
							20,600	
				年	1	9,000	9,000	活化教學用文具紙張等。
				年	1	2,000	2,000	性別平等教育宣導活動文具紙張。
				年	1	2,200	2,200	國中人權、法治、品德教育紙張等。
			年	1	4,400	4,400	國中冬夏令營(含童軍活動)文具紙張等。	
			次	1	3,000	3,000	自閉症學生鑑定輔導工作用文具紙張。	
			年	1	54,000	54,000	圖書雜誌等(由班級設備費移列)。	

臺北市地方教育發展基金－臺北市立民族國民中學

40501223-33

基金用途－國民教育計畫明細表

中華民國105年度

單位：新臺幣元

前年度決算數	上年度預算數	科 目		本年度預算數				說 明
		編 號	名 稱	單位	數量	單價	金額	
27,000	27,000	325	服裝	年	1	27,000	27,000	校隊隊服、熱身服。
16,983	19,000	328	醫療用品(非醫療院所使用)	年	1	5,000	5,000	健康中心藥品。
				年	1	14,000	14,000	體育班醫療用品。
266,629	400,570	32Y	其他	班、年	9x1	13,820	124,380	各項教學之班級材料費。
				年	1	8,550	8,550	教室佈置費及垃圾袋、衛生紙、衛生清潔用品等(班級業務費)。
				年	1	13,820	13,820	特教班教學材料費。
				年	1	20,000	20,000	體育班教學材料、環境衛生清潔用品等。
				年	1	10,000	10,000	游泳池清潔消毒劑等雜支。
				年	1	17,600	17,600	運動會競賽用品及場地佈置用品。
				年	1	25,000	25,000	活化教學材料費、班級經營佈置用品、教學用具等。
				年	1	1,600	1,600	性別平等教育宣導活動雜支等。
				年	1	17,000	17,000	輔導活動適性評量測驗等用品。
				年	1	4,000	4,000	輔導活動雜支。

臺北市地方教育發展基金－臺北市立民族國民中學

基金用途－國民教育計畫明細表

中華民國105年度

單位：新臺幣元

前年度決算數	上年度預算數	科 目		本年度預算數				說 明
		編 號	名 稱	單 位	數 量	單 價	金 額	
				年	1	1,000	1,000	教師專業成長暨行動研究場地佈置用品。
				年	1	4,500	4,500	暑期泳訓班教學器材費(收支對列)。
				年	1	720	720	教師甄選所需物品(收支對列)。
				年	1	144,800	144,800	開放學校場地清潔等雜支(收支對列)。
				次	1	4,500	4,500	自閉症學生鑑定輔導工作名牌製作、場地布置、茶水等。
13,525	7,200	4	租金、償債與利息				13,200	
13,525	7,200	44	交通及運輸設備租金				7,200	較上年度預算數7,200元，無增減。
13,525	7,200	442	車租				7,200	
				年	1	7,200	7,200	特教班校外教學租用車輛(特教班業務費)。
		45	什項設備租金				6,000	新增項目
		451	什項設備租金				6,000	
				月	12	500	6,000	電錶月租費(新增)。
1,073,338	784,858	7	會費、捐助、補助、分攤、照護、救濟與交流活動費				672,858	

臺北市地方教育發展基金－臺北市立民族國民中學

40501223-35

基金用途－國民教育計畫明細表

中華民國105年度

單位：新臺幣元

前年度決算數	上年度預算數	科 目		本年度預算數				說 明
		編 號	名 稱	單 位	數 量	單 價	金 額	
32,600	24,000	72	捐助、補助與獎助				24,000	較上年度預算數24,000元，無增減。
32,600	24,000	726	獎助學員生給與	班、學期	12x2	1,000	24,000	優秀學生獎學金。
1,040,738	760,858	74	補貼(償)、獎勵、慰問、 照護與救濟				648,858	較上年度預算數760,858元，減少112,000元。
1,040,738	760,858	74Y	其他	人、日	50x200	55	648,858	清寒學生餐費補助。
303,577	323,140	9	其他	年	1	98,858	98,858	各項捐款相關支出(收支對列)。
303,577	323,140	91	其他支出				323,540	較上年度預算數323,140元，增加400元。
303,577	323,140	91Y	其他	年	1	8,000	8,000	童軍教育登記費及月刊等。
				人、學期	330x2	50	33,000	班級自治費。
				年	1	50,400	50,400	執行學生路隊安全導護費及義工保險費，以2人計算，每人按63元x40週x10次。
				年	1	192,760	192,760	體育班學生參加校外體育活動、比賽等膳食、交通、住宿、報名費。

臺北市地方教育發展基金－臺北市立民族國民中學

基金用途－國民教育計畫明細表

中華民國105年度

單位：新臺幣元

前年度決算數	上年度預算數	科 目		本年度預算數				說 明
		編 號	名 稱	單位	數量	單價	金額	
				年	1	30,000	30,000	運動會獎品、獎盃、獎牌等。
				年	1	3,000	3,000	活化教學研習用雜支。
				次	1	1,800	1,800	國中人權、法治、品德教育活動獎品。
				年	1	4,580	4,580	國中冬夏令營(含童軍活動)活動費及獎品等。

臺北市地方教育發展基金－臺北市立民族國民中學

40501223-37

基金用途－一般行政管理計畫明細表

中華民國105年度

單位：新臺幣元

前年度決算數	上年度預算數	科 目		本年度預算數				說 明
		編 號	名 稱	單位	數量	單價	金額	
18,703,914	19,403,401		合 計				19,412,649	
17,982,533	18,571,601	1	用人費用				18,571,229	
12,072,786	12,540,000	11	正式員額薪資				12,540,000	較上年度預算數12,540,000元，無增減。
10,171,626	10,788,000	113	職員薪金	年	1	10,788,000	10,788,000	教職員14人薪金(詳用人費用彙計表)。
742,920	720,000	114	工員工資	年	1	720,000	720,000	工員2人工資(詳用人費用彙計表)。
1,158,240	1,032,000	115	警餉	年	1	1,032,000	1,032,000	校警2人薪金(詳用人費用彙計表)。
456,632	557,333	13	超時工作報酬				557,333	較上年度預算數557,333元，無增減。
456,632	557,333	131	加班費	年	1	557,333	557,333	不休假出勤加班費。
2,650,294	2,814,000	15	獎金				2,814,000	較上年度預算數2,814,000元，無增減。
1,209,441	1,246,500	151	考績獎金	年	1	1,246,500	1,246,500	依考績法規定核發之獎金。

臺北市地方教育發展基金－臺北市立民族國民中學

基金用途－一般行政管理計畫明細表

中華民國105年度

單位：新臺幣元

前年度決算數	上年度預算數	科 目		本年度預算數				說 明
		編 號	名 稱	單 位	數 量	單 價	金 額	
1,440,853	1,567,500	152	年終獎金	年	1	1,567,500	1,567,500	依規定於年節加發之獎金。
1,103,970	1,010,496	16	退休及卹償金				1,010,496	較上年度預算數1,010,496元，無增減。
1,014,810	974,496	161	職員退休及離職金	年	1	974,496	974,496	提撥退撫基金。
89,160	36,000	162	工員退休及離職金	年	1	36,000	36,000	提撥勞工退休準備金。
1,698,851	1,649,772	18	福利費				1,649,400	較上年度預算數1,649,772元，減少372元。
1,228,458	1,150,092	181	分擔員工保險費	年	1	1,172,400	1,172,400	分擔公保、勞保、健保費。
207,130	211,680	187	員工通勤交通費	人、月、段	8x12x2	630	189,000	行政人員上下班交通費。
				人、月、段	9x12x1	630	68,040	行政人員上下班交通費。
263,263	288,000	18Y	其他福利費	年	1	288,000	288,000	休假旅遊補助費。
554,920	649,780	2	服務費用				694,400	
125,345	56,000	22	郵電費				86,400	較上年度預算數56,000元，增加30,400元。
10,000	6,000	221	郵費				5,400	

臺北市地方教育發展基金－臺北市立民族國民中學

40501223-39

基金用途－一般行政管理計畫明細表

中華民國105年度

單位：新臺幣元

前年度決算數	上年度預算數	科 目		本年度預算數				說 明
		編 號	名 稱	單 位	數 量	單 價	金 額	
115,345	50,000	222	電話費	年	1	5,400	5,400	寄資料郵資(統籌業務費)。
							81,000	
18,150	181,780	27	一般服務費	年	1	81,000	81,000	電話費(統籌業務費)。
							196,000	較上年度預算數181,780元，增加14,220元。
	160,000	279	外包費				160,000	
				人、年	4x1	40,000	160,000	消化超額職工(技工、工友)業務外包費。
18,150	21,780	27F	體育活動費				36,000	
				人、年	18x1	2,000	36,000	文康活動費，本校編列教職員14人，校警2人，工員2人，合計18人，每人編列2,000元。
339,425	340,000	28	專業服務費				340,000	較上年度預算數340,000元，無增減。
2,000		285	講課鐘點、稿費、出席審查及查詢費					
337,425	340,000	28Y	其他				340,000	
				年	1	340,000	340,000	校園安全機械定點、機動巡邏等保全費用。
72,000	72,000	29	公共關係費				72,000	較上年度預算數72,000元，無增減。

臺北市地方教育發展基金－臺北市立民族國民中學

基金用途－一般行政管理計畫明細表

中華民國105年度

單位：新臺幣元

前年度決算數	上年度預算數	科 目		本年度預算數				說 明
		編 號	名 稱	單 位	數 量	單 價	金 額	
72,000	72,000	291	公共關係費	月	12	6,000	72,000	校長特別費。
166,461	182,020	3	材料及用品費				147,020	
166,461	182,020	32	用品消耗				147,020	較上年度預算數182,020元，減少35,000元。
149,661	176,200	321	辦公(事務)用品	年	1	136,200	136,200	統籌業務費計算如下：普通班9班，1,290元*15班*12月=232,200元，除依實際需求移列郵費5,400元、電話費81,000元外，其餘如列數。
16,800	5,820	325	服裝	人、雙	2x1	1,100	2,200	校警皮鞋。
				雙	2	100	200	校警襪子。
				人、年	2x1	210	420	校警服裝配備。
				人、套	2x1	2,500	5,000	校警冬服(新增)。
				人、套	2x1	1,500	3,000	校警夏服(成立第31年)。

臺北市地方教育發展基金－臺北市立民族國民中學

40501223-41

基金用途－建築及設備計畫明細表

中華民國105年度

單位：新臺幣元

前年度決算數	上年度預算數	科 目		本年度預算數				說 明
		編 號	名 稱	單位	數量	單價	金額	
3,795,509	3,595,516		合計				4,264,857	
3,795,509	3,595,516	5	購建固定資產、無形資產及非理財目的之長期投資				4,264,857	
551,585	1,074,040	51	購置固定資產				2,872,260	
551,585	1,074,040		一般建築及設備計畫				2,872,260	新增。
			專科教室環境改善工程				1,346,040	
		514	購置機械及設備				156,240	
				組	1	30,240	30,240	理化教室緊急沖眼淋浴設備(含安裝)(由專科教室環境改善工程移列)。
				臺	1	126,000	126,000	理化教室排煙櫃(由專科教室環境改善工程移列)。
		515	購置交通及運輸設備				90,600	
				組	1	37,800	37,800	音樂教室廣播音響(含安裝)(由專科教室環境改善工程移列)。
				臺	1	15,000	15,000	音樂教室大譜架(由專科教室環

臺北市地方教育發展基金－臺北市立民族國民中學

基金用途－建築及設備計畫明細表

中華民國105年度

單位：新臺幣元

前年度決算數	上年度預算數	科 目		本年度預算數				說 明		
		編 號	名 稱	單位	數量	單價	金額			
		516	購置什項設備	組	1	37,800	37,800	境改善工程移列)。		
									理化教室廣播音響(含安裝)(由專科教室環境改善工程移列)。	
								1,099,200		
						組	6	20,000	120,000	美術教室定製學生6人用工作桌椅(由專科教室環境改善工程移列)。
						組	8	32,000	256,000	學生6人用實驗桌(90×180cm以上耐酸鹼桌面附層板,不含洗槽)(由專科教室環境改善工程移列)。
						組	2	75,600	151,200	理化教室安全藥品櫃(由專科教室環境改善工程移列)。
						臺	1	95,000	95,000	音樂教室數位鋼琴(由專科教室環境改善工程移列)。
				臺	1	63,000	63,000	理化教室廢液暫存櫃(由專科教室環境改善工程移列)。		
				組	1	45,000	45,000	理化教室教師用實驗桌(90×240cm以上耐酸鹼桌面附層板,含洗槽)(由專科教室環境改		

臺北市地方教育發展基金－臺北市立民族國民中學

40501223-43

基金用途－建築及設備計畫明細表

中華民國105年度

單位：新臺幣元

前年度決算數	上年度預算數	科 目		本年度預算數				說 明
		編 號	名 稱	單位	數量	單價	金額	
				間	1	151,200	151,200	善工程移列)。
				臺	1	18,000	18,000	理化教室空調設備(含安裝)(由專科教室環境改善工程移列)。
				組	1	12,000	12,000	理化教室冷藏箱(由專科教室環境改善工程移列)。
				組	1	24,000	24,000	音樂教室合唱台(由專科教室環境改善工程移列)。
				座	1	12,600	12,600	美術教室定製教師用工作桌椅(由專科教室環境改善工程移列)。
				間	1	151,200	151,200	音樂教室電動銀幕(含安裝)(由專科教室環境改善工程移列)。
			班級設備				231,220	音樂教室空調設備(含安裝、配管及配線及測試)(由專科教室環境改善工程移列)。
		514	購置機械及設備				78,980	
				臺	1	68,000	68,000	汰舊換新身高體重器(全自動)(健康中心)。

臺北市地方教育發展基金－臺北市立民族國民中學

基金用途－建築及設備計畫明細表

中華民國105年度

單位：新臺幣元

前年度決算數	上年度預算數	科 目		本年度預算數				說 明
		編 號	名 稱	單位	數量	單價	金額	
		516	購置什項設備	臺	1	10,980	10,980	汰舊換新數位相機(24mm, 2000萬畫素(含)以上, 光學變焦)(輔導室)。
							152,240	
				臺	1	60,000	60,000	新購電鋼琴。
				臺	2	46,120	92,240	新購冷氣機(一對一分離式, 8KW, 含儲值卡)(電腦教室)。
		514	學校設備 購置機械及設備				41,000	
							41,000	
				臺	2	20,500	41,000	汰舊換新單槍投影機(短焦3000流明)。
		516	特殊班設備 購置什項設備				16,000	
							16,000	
		514	資訊設備 購置機械及設備	臺	1	16,000	16,000	新購遊戲機(特教班)。
							1,238,000	
							1,238,000	
				年	1	88,000	88,000	汰舊換新電腦周邊設備及零組件(電腦專案計畫)。

臺北市地方教育發展基金－臺北市立民族國民中學

40501223-45

基金用途－建築及設備計畫明細表

中華民國105年度

單位：新臺幣元

前年度決算數	上年度預算數	科 目		本年度預算數				說 明
		編 號	名 稱	單位	數量	單價	金額	
			校園設備	臺	50	23,000	1,150,000	汰舊換新個人電腦(電腦專案計畫)。
551,585	1,074,040							
331,938	563,480	514	購置機械及設備					
	37,800	515	購置交通及運輸設備					
219,647	472,760	516	購置什項設備					
		52	購置無形資產				36,000	
			一般建築及設備計畫				36,000	新增。
			資訊設備				36,000	
		521	購置電腦軟體				36,000	
				年	1	36,000	36,000	教學用套裝軟體(電腦專案計畫)。
3,243,924	2,521,476	58	遞延支出(臺北市地方教育發展基金及臺北市臺北都會區捷運固定資產重置基金專用)				1,356,597	

臺北市地方教育發展基金－臺北市立民族國民中學

基金用途－建築及設備計畫明細表

中華民國105年度

單位：新臺幣元

前年度決算數	上年度預算數	科 目		本年度預算數				說 明
		編 號	名 稱	單 位	數 量	單 價	金 額	
3,243,924	2,521,476	581	一般建築及設備計畫				1,356,597	新增。
			專科教室環境改善工程				1,356,597	
			遞延修繕房屋建築支出				1,356,597	
				間	1	18,900	18,900	一、施工費 音樂教室開關及插座。
				組	42	3,000	126,000	音樂教室訂製固定式座椅。
				平方公尺	20	2,500	50,000	音樂教室吸音飾板。
				平方公尺	90	180	16,200	音樂教室粉刷油漆。
				平方公尺	7	2,020	14,140	音樂教室揭示板。
				平方公尺	4	5,660	22,640	音樂教室鋁門。
				平方公尺	65	630	40,950	音樂教室照明燈具。
				平方公尺	65	630	40,950	音樂教室天花板整修。
				平方公尺	65	3,440	223,600	音樂教室木質地板。
				式	1	16,800	16,800	音樂教室嵌入式雙層磁性開閉式 白板。
				式	1	26,250	26,250	音樂教室舊有設施設備拆除運棄。
			座	1	16,800	16,800	理化教室嵌入式雙層磁性開閉式	

臺北市地方教育發展基金－臺北市立民族國民中學

40501223-47

基金用途－建築及設備計畫明細表

中華民國105年度

單位：新臺幣元

前年度決算數	上年度預算數	科 目		本年度預算數				說 明
		編 號	名 稱	單位	數量	單價	金額	
				式	1	35,000	35,000	白板。
				公尺	38	2,480	94,240	理化教室主題意象設計。
				平方公尺	150	180	27,000	理化教室防焰遮光窗簾。
				平方公尺	125	630	78,750	理化教室粉刷油漆。
				間	1	45,360	45,360	理化教室照明燈具。
				間	1	37,800	37,800	理化教室分散式水槽給水排水。
				間	1	26,250	26,250	理化教室實驗桌電源配置及漏電斷路器安裝。
				間	1	26,250	26,250	理化教室舊有設施設備拆除運棄。
				公尺	10	750	7,500	美術教室掛畫及投射燈軌道。
				平方公尺	120	180	21,600	美術教室粉刷油漆。
				平方公尺	4	2,020	8,080	美術教室揭示板。
				平方公尺	64	630	40,320	美術教室照明燈具。
				座	1	16,800	16,800	美術教室嵌入式雙層磁性開閉式白板。
				間	1	18,900	18,900	美術教室管線配合及開關及插座。
				間	1	27,200	27,200	美術教室集中式水槽。
				間	1	37,800	37,800	美術教室主題意象設計。
				公尺	10	2,480	24,800	美術教室防火防焰窗簾。

臺北市地方教育發展基金－臺北市立民族國民中學

基金用途－建築及設備計畫明細表

中華民國105年度

單位：新臺幣元

前年度決算數	上年度預算數	科 目		本年度預算數				說 明
		編 號	名 稱	單位	數量	單價	金額	
				間	1	24,559	24,559	美術教室舊有設施設備拆除運棄 二、委託技術服務費(總包價法) 。 三、工程管理費(按施工費2%提 列)。
				式	1	147,704	147,704	
				式	1	23,704	23,704	
3,243,924	2,521,476		校園整修工程					
3,243,924	2,521,476	581	遞延修繕房 屋建築支出					

參 考 表

臺北市地方教育發展基金－臺北市立民族國民中學

40501223-49

預計平衡表

中華民國105年12月31日

單位：新臺幣元

103年(前年)12月31日		科 目		105年12月31日		104年(上年)12月31日				比較 增減(-)
決 算 數		編 號	名 稱	預 計 數		預 計 數	調 整 數(±)	調 整 後 預 計 數		
金 額	%			金 額	%			金 額	%	
3,328,881,969	100.00		資產合計	3,305,215,762	100.00	3,002,468,446	313,518,929	3,315,987,375	100.00	-10,771,613
3,328,881,969	100.00	1	資產	3,305,215,762	100.00	3,002,468,446	313,518,929	3,315,987,375	100.00	-10,771,613
26,075,533	0.78	11	流動資產	2,409,326	0.07	2,394,937	10,786,002	13,180,939	0.39	-10,771,613
25,884,933	0.77	111	現金	2,218,726	0.06	2,204,337	10,786,002	12,990,339	0.38	-10,771,613
25,884,933	0.77	1112	銀行存款	2,218,726	0.06	2,204,337	10,786,002	12,990,339	0.38	-10,771,613
190,600	0.01	115	預付款項	190,600	0.01	190,600		190,600	0.01	
190,600	0.01	1154	預付費用	190,600	0.01	190,600		190,600	0.01	
2,564,479	0.08	12	投資、長期應收款項、貸墊款及 準備金	2,564,479	0.08	2,464,152	100,327	2,564,479	0.08	
2,564,479	0.08	124	準備金	2,564,479	0.08	2,464,152	100,327	2,564,479	0.08	
1,490,816	0.04	1241	退休及離職準備金	1,490,816	0.05	1,357,598	133,218	1,490,816	0.04	
1,073,663	0.04	124Y	其他準備金	1,073,663	0.03	1,106,554	-32,891	1,073,663	0.04	
3,300,241,957	99.14	13	其他資產	3,300,241,957	99.85	2,997,609,357	302,632,600	3,300,241,957	99.53	
3,300,241,957	99.14	131	什項資產	3,300,241,957	99.85	2,997,609,357	302,632,600	3,300,241,957	99.53	
11,000	0.00	1315	暫付及待結轉帳項	11,000	0.00	2,400	8,600	11,000	0.01	
3,300,230,957	99.14	1316	代管資產	3,300,230,957	99.85	2,997,606,957	302,624,000	3,300,230,957	99.52	
3,328,881,969	100.00		負債及基金餘額合計	3,305,215,762	100.00	3,002,468,446	313,518,929	3,315,987,375	100.00	-10,771,613
3,303,372,808	99.23	2	負債	3,303,372,808	99.94	3,001,361,892	302,010,916	3,303,372,808	99.62	
837,620	0.03	21	流動負債	837,620	0.03	1,559,471	-721,851	837,620	0.03	
599,208	0.02	212	應付款項	599,208	0.02	1,064,962	-465,754	599,208	0.02	
598,488	0.02	2123	應付代收款	598,488	0.02	774,582	-176,094	598,488	0.02	
720	0.00	2125	應付費用	720	0.00	65,672	-64,952	720	0.00	
		212Y	其他應付款			224,708	-224,708			
238,412	0.01	213	預收款項	238,412	0.01	494,509	-256,097	238,412	0.01	
238,412	0.01	2133	預收收入	238,412	0.01	235,410	3,002	238,412	0.01	

臺北市地方教育發展基金－臺北市立民族國民中學

預計平衡表

中華民國105年12月31日

單位：新臺幣元

103年(前年)12月31日		科 目		105年12月31日		104年(上年)12月31日				比較 增減(-)
決 算 數		編 號	名 稱	預 計 數		預 計 數	調整數(±)	調整後預計數		
金 額	%			金 額	%			金 額	%	
		213Y	其他預收款			259,099	-259,099			
3,302,535,188	99.20	22	其他負債	3,302,535,188	99.91	2,999,802,421	302,732,767	3,302,535,188	99.59	
3,302,535,188	99.20	221	什項負債	3,302,535,188	99.91	2,999,802,421	302,732,767	3,302,535,188	99.59	
813,415	0.02	2211	存入保證金	813,415	0.01	836,701	-23,286	813,415	0.03	
1,490,816	0.04	2213	應付退休及離職金	1,490,816	0.05	1,357,598	133,218	1,490,816	0.04	
3,300,230,957	99.14	2214	應付代管資產	3,300,230,957	99.85	2,997,606,957	302,624,000	3,300,230,957	99.52	
		2215	暫收及待結轉帳項			1,165	-1,165			
25,509,161	0.77	3	基金餘額	1,842,954	0.06	1,106,554	11,508,013	12,614,567	0.38	-10,771,613
25,509,161	0.77	31	基金餘額	1,842,954	0.06	1,106,554	11,508,013	12,614,567	0.38	-10,771,613
25,509,161	0.77	311	基金餘額	1,842,954	0.06	1,106,554	11,508,013	12,614,567	0.38	-10,771,613
25,509,161	0.77	3111	累積餘額	1,842,954	0.06	1,106,554	11,508,013	12,614,567	0.38	-10,771,613

註：1.信託代理與保證資產(負債)前年度決算數149,220元，上年度調整後預計數149,220元，本年度預計數149,220元。2.或有資產(負債)0元。3.本基金自93年度起，本固定項目分開原則，將屬長期固定帳項，包括固定資產31,577,735元、無形資產1,289,375元及長期債務0元等，另立帳類管理，未納入本表。

臺北市地方教育發展基金－臺北市立民族國民中學

40501223-51

各項費用彙計表

中華民國105年度

單位：新臺幣元

前年度 決算數	上年度 預算數	計畫別	合計	國民教育計畫	一般行政管理計畫	建築及設備計畫	
		用途別科目					
116,711,688	117,518,317	合計	116,228,632	92,551,126	19,412,649	4,264,857	
105,598,581	107,021,953	用人費用	104,789,557	86,218,328	18,571,229		
37,904,507	38,976,000	正式員額薪資	38,568,000	26,028,000	12,540,000		
36,003,347	37,224,000	職員薪金	36,816,000	26,028,000	10,788,000		
742,920	720,000	工員工資	720,000		720,000		
1,158,240	1,032,000	警餉	1,032,000		1,032,000		
2,517,120	629,280	聘僱及兼職人員薪資	629,280	629,280			
2,517,120	629,280	兼職人員酬金	629,280	629,280			
872,522	1,173,479	超時工作報酬	1,181,879	624,546	557,333		
866,362	1,162,599	加班費	1,162,599	605,266	557,333		
6,160	10,880	誤餐費	19,280	19,280			
8,090,161	8,497,000	獎金	8,642,500	5,828,500	2,814,000		
3,569,765	3,625,000	考績獎金	3,821,500	2,575,000	1,246,500		
4,520,396	4,872,000	年終獎金	4,821,000	3,253,500	1,567,500		
48,918,554	51,219,232	退休及卹償金	49,352,176	48,341,680	1,010,496		
48,829,394	51,183,232	職員退休及離職金	49,316,176	48,341,680	974,496		
89,160	36,000	工員退休及離職金	36,000		36,000		
509,472		資遣費					

臺北市地方教育發展基金－臺北市立民族國民中學

各項費用彙計表

中華民國105年度

單位：新臺幣元

前年度 決算數	上年度 預算數	計畫別		合計	國民教育計畫	一般行政管理計畫	建築及設備計畫
		用途別科目					
509,472		職員資遣費					
6,786,245	6,526,962	福利費		6,415,722	4,766,322	1,649,400	
3,903,030	3,443,172	分擔員工保險費		3,478,452	2,306,052	1,172,400	
138,500	140,000	傷病醫藥費		172,000	172,000		
499,055	548,100	員工通勤交通費		510,300	321,300	189,000	
2,245,660	2,395,690	其他福利費		2,254,970	1,966,970	288,000	
4,658,149	4,833,180	服務費用		4,842,040	4,147,640	694,400	
1,334,496	1,779,182	水電費		1,717,218	1,717,218		
801,815	871,764	工作場所電費		854,329	854,329		
228,042	367,418	工作場所水費		333,689	333,689		
304,639	540,000	氣體費		529,200	529,200		
125,345	56,000	郵電費		86,400		86,400	
10,000	6,000	郵費		5,400		5,400	
115,345	50,000	電話費		81,000		81,000	
50,065	50,950	旅運費		50,950	50,950		
43,474	44,950	國內旅費		44,950	44,950		
6,591	6,000	其他旅運費		6,000	6,000		
81,843	58,800	印刷裝訂與廣告費		56,800	56,800		

臺北市地方教育發展基金－臺北市立民族國民中學

40501223-53

各項費用彙計表

中華民國105年度

單位：新臺幣元

前年度 決算數	上年度 預算數	計畫別 用途別科目	合計	計畫別			
				國民教育計畫	一般行政管理計畫	建築及設備計畫	
81,843	58,800	印刷及裝訂費	56,800	56,800			
1,083,356	962,000	修理保養及保固費	961,600	961,600			
301,335	220,000	一般房屋修護費	220,000	220,000			
27,440	33,000	機械及設備修護費	32,600	32,600			
754,581	709,000	什項設備修護費	709,000	709,000			
	1,000	保險費	1,000	1,000			
	1,000	其他保險費	1,000	1,000			
1,192,429	1,170,048	一般服務費	1,190,472	994,472	196,000		
12,110	16,800	佣金、匯費、經理費及手續費	9,504	9,504			
370,000	615,484	外包費	615,484	455,484	160,000		
735,409	455,484	計時與計件人員酬金	455,484	455,484			
74,910	82,280	體育活動費	110,000	74,000	36,000		
718,615	683,200	專業服務費	705,600	365,600	340,000		
300,840	259,200	講課鐘點、稿費、出席審查及查詢費	317,600	317,600			
6,000	10,000	委託檢驗(定)試驗認證費	10,000	10,000			
21,100	8,000	試務甄選費	8,000	8,000			
36,000	36,000	電子計算機軟體服務費					
354,675	370,000	其他	370,000	30,000	340,000		

臺北市地方教育發展基金－臺北市立民族國民中學

各項費用彙計表

中華民國105年度

單位：新臺幣元

前年度 決算數	上年度 預算數	計畫別	合計	國民教育計畫	一般行政管理計畫	建築及設備計畫	
		用途別科目					
72,000	72,000	公共關係費	72,000		72,000		
72,000	72,000	公共關係費	72,000		72,000		
1,269,009	952,470	材料及用品費	1,322,580	1,175,560	147,020		
717,125	252,125	使用材料費	657,490	657,490			
717,125	252,125	設備零件	657,490	657,490			
551,884	700,345	用品消耗	665,090	518,070	147,020		
170,240	193,800	辦公(事務)用品	156,800	20,600	136,200		
54,232	54,155	報章什誌	54,000	54,000			
43,800	32,820	服裝	37,820	27,000	10,820		
16,983	19,000	醫療用品(非醫療院所使用)	19,000	19,000			
266,629	400,570	其他	397,470	397,470			
13,525	7,200	租金、償債與利息	13,200	13,200			
13,525	7,200	交通及運輸設備租金	7,200	7,200			
13,525	7,200	車租	7,200	7,200			
		什項設備租金	6,000	6,000			
		什項設備租金	6,000	6,000			
3,795,509	3,595,516	購建固定資產、無形資產及非理財目的之長期投資	4,264,857			4,264,857	
551,585	1,074,040	購置固定資產	2,872,260			2,872,260	

臺北市地方教育發展基金－臺北市立民族國民中學

40501223-55

各項費用彙計表

中華民國105年度

單位：新臺幣元

前年度 決算數	上年度 預算數	計畫別	合計	國民教育計畫	一般行政管理計畫	建築及設備計畫	
		用途別科目					
331,938	563,480	購置機械及設備	1,514,220			1,514,220	
	37,800	購置交通及運輸設備	90,600			90,600	
219,647	472,760	購置什項設備	1,267,440			1,267,440	
		購置無形資產	36,000			36,000	
		購置電腦軟體	36,000			36,000	
3,243,924	2,521,476	遞延支出(臺北市地方教育發展基金及臺北市臺北都會區捷運固定資產重置基金專用)	1,356,597			1,356,597	
3,243,924	2,521,476	遞延修繕房屋建築支出	1,356,597			1,356,597	
1,073,338	784,858	會費、捐助、補助、分攤、照護、救濟與交流活動費	672,858	672,858			
32,600	24,000	捐助、補助與獎助	24,000	24,000			
32,600	24,000	獎助學員生給與	24,000	24,000			
1,040,738	760,858	補貼(償)、獎勵、慰問、照護與救濟	648,858	648,858			
1,040,738	760,858	其他	648,858	648,858			
303,577	323,140	其他	323,540	323,540			
303,577	323,140	其他支出	323,540	323,540			
303,577	323,140	其他	323,540	323,540			

臺北市地方教育發展基金－臺北市立民族國民中學

員工人數彙計表

中華民國105年度

單位：人

計 畫 及 項 目	本年度預算數	上年度預算數	本年度增減數	增 減 原 因
合計	55	55		
國民教育計畫部分	37	37		
正式職員	37	37		
一般行政管理計畫部分	18	18		
正式職員	16	16		
正式工員	2	2		

註：1.本表不包含臨時工員人數。

2.本表臨時職員係指奉准有案之約聘僱人員。

本 頁 空 白

用人費用

中華民國

計畫及項目	合計	正式員額薪資	聘僱及兼職人員薪資	超時工作報酬	津貼	獎金		
						年終獎金	績效獎金	考績獎金
合計	104,789,557	38,568,000	629,280	1,181,879		4,821,000		3,821,500
國民教育計畫	86,218,328	26,028,000	629,280	624,546		3,253,500		2,575,000
職員薪金	26,028,000	26,028,000						
兼職人員酬金	629,280		629,280					
加班費	605,266			605,266				
誤餐費	19,280			19,280				
考績獎金	2,575,000							2,575,000
年終獎金	3,253,500					3,253,500		
職員退休及離職金	48,341,680							
分擔員工保險費	2,306,052							
傷病醫藥費	172,000							
員工通勤交通費	321,300							
其他福利費	1,966,970							
一般行政管理計畫	18,571,229	12,540,000		557,333		1,567,500		1,246,500
職員薪金	10,788,000	10,788,000						
工員工資	720,000	720,000						
警餉	1,032,000	1,032,000						
加班費	557,333			557,333				

彙計表

105年度

單位：新臺幣元

其他獎金	退休及卹償金		資遣費	福利費					提繳費
	退休金	卹償金		分擔保險費	傷病醫藥費	提撥福利金	員工通勤交通費	其他福利費	
	49,352,176			3,478,452	172,000		510,300	2,254,970	
	48,341,680			2,306,052	172,000		321,300	1,966,970	
	48,341,680			2,306,052	172,000		321,300	1,966,970	
	1,010,496			1,172,400			189,000	288,000	

計畫及項目	合計	正式員額薪資	聘僱及兼職人員薪資	超時工作報酬	津貼	獎金		
						年終獎金	績效獎金	考績獎金
考績獎金	1,246,500							1,246,500
年終獎金	1,567,500					1,567,500		
職員退休及離職金	974,496							
工員退休及離職金	36,000							
分擔員工保險費	1,172,400							
員工通勤交通費	189,000							
其他福利費	288,000							

註：本表不包含臨時工員薪津。

彙計表

105年度

單位：新臺幣元

其他獎金	退休及卹償金		資遣費	福 利 費					提繳費
	退休金	卹償金		分擔保險費	傷病醫藥費	提撥福利金	員工通勤交通費	其他福利費	
	974,496								
	36,000								
				1,172,400					
							189,000		
								288,000	

臺北市地方教育發展基金－臺北市立民族國民中學單位（或計畫）成本分析表

中華民國105年度

單位：新臺幣元

計畫別	單位	單位成本	數量	預算數	說明
合計				116,228,632	
國民教育計畫				92,551,126	
一般行政管理計畫				19,412,649	
建築及設備計畫				4,264,857	

臺北市地方教育發展基金－臺北市立民族國民中學

40501223-63

5年來主要業務計畫分析表

中華民國105年度

單位：新臺幣元

年度及項目	單位	數量	單位成本或 平均利(費)率	金額	說明
(本)年度預算數				92,551,126	
國民教育計畫				92,551,126	
(上)年度預算數				94,519,400	
國民教育計畫				94,519,400	
(前)年度決算數				94,212,265	
國民教育計畫				94,212,265	
(102)年度決算數				92,810,884	
國民教育計畫				92,810,884	
(101)年度決算數				97,524,819	
國民教育計畫				97,524,819	

臺北市地方教育發展基金－臺北市立民族國民中學

固定項目明細表

中華民國105年度

單位：新臺幣元

項 目	期初餘額	本年度增加	本年度減少	期末餘額	說 明
資產	29,958,850	2,908,260		32,867,110	
土地改良物	3,170,420			3,170,420	
房屋及建築	5,707,267			5,707,267	
機械及設備	12,209,658	1,514,220		13,723,878	
交通及運輸設備	1,218,324	90,600		1,308,924	
什項設備	6,399,806	1,267,440		7,667,246	
電腦軟體	1,253,375	36,000		1,289,375	

註：92年度以前已提列折舊285,090元(包括機械及設備累計折舊255,661元、交通及運輸設備累計折舊1,224元、什項設備累計折舊28,205元)及已攤銷費用0元，自93年度起，本固定項目分開原則，將屬長期固定帳項另立帳類管理(不再計提折舊及攤銷)。