

中華民國107年度 4-0501223

議會
審定

(自107年1月1日起至107年12月31日止)

臺北市政府教育局主管

臺北市地方教育發展基金－臺北市立民族國民中學

附屬單位預算之分預算

(特別收入基金)

臺北市地方教育發展基金－臺北市立民族國民中學

目次

中華民國107年度

一、財務摘要	第 1 頁
二、業務計畫及預算概要	第 3 -11 頁
三、主要表	
(一) 基金來源、用途及餘絀預計表	第 13 -14 頁
(二) 現金流量預計表	第 15 頁
四、附屬表	
(一) 基金來源－服務收入明細表	第 17 頁
(二) 基金來源－財產處分收入明細表	第 18 頁
(三) 基金來源－其他財產收入明細表	第 19 頁
(四) 基金來源－市庫撥款收入明細表	第 20 頁
(五) 基金來源－受贈收入明細表	第 21 頁
(六) 基金來源－雜項收入明細表	第 22 頁
(七) 基金用途－國民教育計畫明細表	第 23 -39 頁
(八) 基金用途－一般行政管理計畫明細表	第 40 -44 頁
(九) 基金用途－建築及設備計畫明細表	第 45 -49 頁
五、參考表	
(一) 預計平衡表	第 51 -52 頁
(二) 各項費用彙計表	第 53 -57 頁
(三) 員工人數彙計表	第 58 頁
(四) 用人費用彙計表	第 60 -63 頁
(五) 單位(或計畫)成本分析表	第 64 頁
(六) 5年來主要業務計畫分析表	第 65 頁
(七) 固定項目明細表	第 66 頁

臺北市地方教育發展基金－臺北市立民族國民中學

40501223-1

財務摘要

中華民國107年度

單位：新臺幣元

項 目	本 年 度	上 年 度	比較增減(-)	%
經營成績：				
基金來源	120,588,466	120,882,403	-293,937	-0.24
基金用途	119,188,466	123,881,377	-4,692,911	-3.79
賸餘(短絀－)	1,400,000	-2,998,974	4,398,974	--
餘絀情形：				
基金餘額	3,841,940	2,441,940	1,400,000	57.33
現金流量(註)：				
現金及約當現金之淨增(減－)	1,400,000	-2,998,974	4,398,974	--

附註：現金流量係採現金及約當現金基礎，包括現金及自投資日起3個月內到期或清償之債權證券。

本 頁 空 白

臺北市地方教育發展基金－臺北市立民族國民中學

業務計畫及預算概要

中華民國 107 年度

壹、基金概況

一、設立宗旨及願景：

- (一) 本校遵照憲法第 158 及 160 條規定，教育文化應發展民族精神、自治精神，國民道德與健全體格、科學及生活智能，以培養青少年七大學習領域及十大基本能力。
- (二) 本校自 91 年度起依教育經費編列與管理法第 13 條規定設置「臺北市地方教育發展基金」，以促進教育健全發展，提昇教育經費運用績效。

二、組織概況（另附組織系統圖）：

本校設置校長 1 人，綜理全校校務，下設教務處、學生事務處、總務處、輔導室、會計室及人事室等單位。

內部分層業務如下：

教務處：秉承校長之命，辦理全校教務事項。

教學組：掌理課程編排、課業考查、學藝競賽、教學研究、教師進修、差假、教師調代課及缺補課之查核等事項。

註冊組：掌理註冊、編班、轉學、學籍保管、各項獎助學金補助及成績考查等有關學籍事項。

設備組：掌理教科書編選、教學用具之管理、保管及出版學校刊物等事項。

資訊組：掌理電腦設備及區域網路之管理、保管等事項。

學生事務處：秉承校長之命，辦理全校學生事務事項。

訓育組：掌理訓育計畫之擬定及辦理各類訓育等活動。

體育組：掌理學生體育活動、體格鍛鍊等事項。

生教組：掌理學生日常生活常規，辦理交通導護各項事項。

衛生組：掌理健康檢查，個人及環境衛生檢查、保健等事項。

總務處：秉承校長之命，辦理全校總務事項。

事務組：掌理校舍、校具、財產、物品採購保管、工程發包、監工及驗收。

文書組：掌理文件收發登錄、撰擬繕校、典守學校印信、檔案保管、整理各項會議紀錄及校史等事項。

出納組：掌理現金、零用金、票據、契約之保管等收支事項，辦理員工薪津發放及各項扣繳單據證明等。

輔導室：秉承校長之命，辦理全校學生學習輔導、生活輔導、生涯輔導等事項。

臺北市地方教育發展基金－臺北市立民族國民中學

業務計畫及預算概要

中華民國 107 年度

輔導組：掌理學生個案建立、學習輔導、生活輔導、生涯輔導及兩性教育、親職教育等事項。

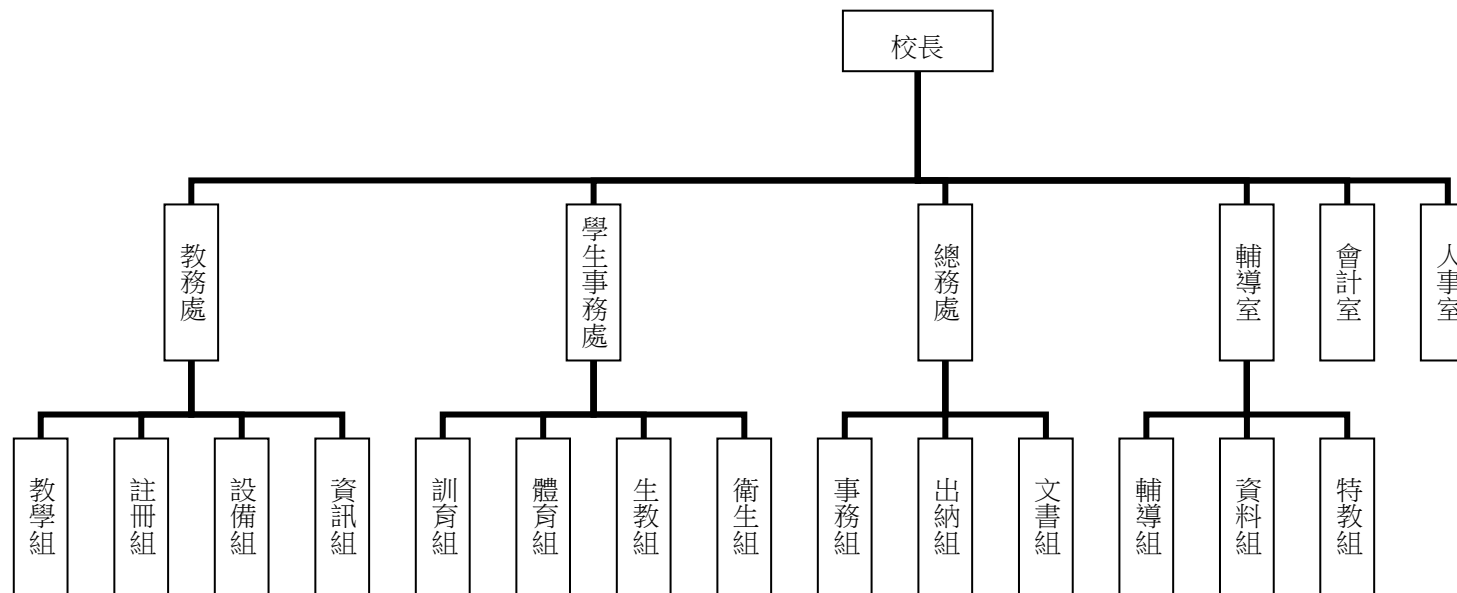
資料組：辦理輔導資料搜集建檔、組訓愛心家長、實施測驗、社區人力整合、出版親職刊物等事項。

特教組：擬訂特殊教育計畫章則、親師輔導諮詢、特教班甄選鑑別、實施各項診斷測驗、特教學生追蹤輔導等事項。

會計室：秉承上級主計機關之監督與指導，並受校長之指揮，依法辦理歲計、會計、統計等事項。

人事室：秉承上級人事機關之監督與指導，並受校長之指揮，依法辦理人事管理查核等事項。

三、組織系統圖：



四、基金歸類及屬性：本校地方教育發展基金依據教育經費編列與管理法第 13 條規定設置，本基金為預算法第 4 條第 1 項第 2 款第 5 目所定之特別收入基金，以本府教育局為管理機關。

貳、業務範圍及經營趨勢

臺北市地方教育發展基金－臺北市立民族國民中學

業務計畫及預算概要

中華民國 107 年度

一、業務範圍：

- (一) 依據教育基本法培養學生健全人格，民主素養，法治觀念，人文涵養，強健體魄及思考判斷與創造能力。
- (二) 依據特殊教育法、特殊教育法施行細則及相關規定，設立資優班、啟聰班、身心障礙資源班，因材施教，以達適才適性發展之教育目標。

二、最近 5 年經營趨勢：

基金來源、用途及餘絀

單位：新臺幣元

來源 用途 餘絀	年度	103 年度決算 金額	104 年度決算 金額	105 年度決算 金額	106 年度預算 金額	本年度預算 金額
來源部分		123,222,307	107,843,597	117,466,177	120,882,403	120,588,466
用途部分		116,711,688	117,424,042	127,953,979	123,881,377	119,188,466
餘絀部分		6,510,619	-9,580,445	-10,487,802	-2,998,974	1,400,000

參、業務計畫

一、業務計畫及目標：

本年度業務計畫重點與預算配合情形及預期績效，詳列如下：

- (一) 國民教育計畫：本年度預算編列 97,626,894 元，預定招收 14 班，學生人數 330 人，新購運動器材、教具及圖書等各科教學設備，革新教學方法，充實各科教材，提高教學效能；並辦理暑期泳訓班、教師甄選及指定活動等項目，藉由辦理各項活動，以鍛鍊學生強健的身體，增進學生各項生活智能。
- (二) 一般行政管理計畫：本年度預算編列 19,525,591 元，係配合校務推動行政處室支援工作，進而增進校務運作。
- (三) 建築及設備計畫：本年度預算編列 2,035,981 元，係辦理教師辦公室改善工程，汰舊換新個人電腦、電腦周邊設備零組件及教學設備，改善教學環境，增進教學效能，並提高行政效率。

臺北市地方教育發展基金－臺北市立民族國民中學

業務計畫及預算概要

中華民國 107 年度

二、執行政府重要政策：

- (一) 開啟多元智慧：尊重每個學生獨特的個性，以多元智慧的觀點協助他找到生命的亮點，肯定天生我才必有用，能知於學，樂於學。
- (二) 培養生活能力：因應新世紀知識社會的到來，培養學生帶得走的能力，諸如人際溝通能力、資訊能力、終身學習能力、生涯規畫能力、問題解決能力等。
- (三) 蘊育人文情懷：在溫馨開放的校園文化中，孕育人文情懷，學會尊重、包容；建構生命的價值、完成人性的開展。
- (四) 建置溫馨民主的校園文化：
 - 1.以參與式管理、落實行政、教師會、家長會三者的良性互動。
 - 2.以學生第一，教學優先的觀念提昇行政服務效率。
 - 3.放下威權心態，開啟校園民主之風氣。
- (五) 推動適性教學：
 - 1.運用小班優勢，採多元化、活潑化的教學及評量。
 - 2.運用校內外資源，加強多元學習能力。
 - 3.關懷相對弱勢學生之教學及輔導。
 - 4.發展資訊教育，充實學生電腦運用之知能，並提昇教師運用電腦教學之能力。
- (六) 辦理發展性的訓輔活動：
 - 1.辦理各項活動、競賽及展演。
 - 2.推動校內外學習服務。
 - 3.發展績優社團及校隊，如籃球、合唱、童軍、環保、勁歌熱舞等。
 - 4.加強新興領域教育的辦理，並融入各科教學以收成效。

肆、預算概要

一、基金來源及用途之預計：

- (一) 本年度基金來源：服務收入 35,500 元，財產處分收入 21,084 元，其他財產處分收入 1,052,600 元，市庫撥款收入 119,167,501 元，受贈收入 113,300 元，雜項收入 198,481 元，基金來源合計 120,588,466 元。

臺北市地方教育發展基金－臺北市立民族國民中學

業務計畫及預算概要

中華民國 107 年度

(二) 本年度基金用途：國民教育計畫 97,626,894 元，一般行政管理計畫 19,525,591 元，建築及設備計畫 2,035,981 元，基金用途合計 119,188,466 元。

二、基金餘絀之預計：本年度賸餘 1,400,000 元。

三、現金流量之預計：本年度業務活動淨現金流入 1,400,000 元。

四、補辦預算事項：詳補辦預算明細表。

購置固定資產 1,097,941 元。

(一)105 年度教育部補助強化校園安全防護工作計畫 213,221 元，學校自籌款由教育局學校設施改善準備補助 37,627 元，共計 250,848 元。

(二)105 年度教育局學校設施改善準備，補助教師專業發展評鑑績優學校創新專業成長空間計畫，內屬設備部分移列固定資產 748,293 元。

(三)106 年度提升教學品質改善教學環境確實需要，且具急迫及必要性，由其他準備金項下支應 98,800 元。

伍、其他重要說明

一、本年度預算與上年度預算各項目增減之原因：

(一) 員工人數增減原因之分析：本年度預算員額校長 1 人，教師 35 人、專任輔導教師 1 人、專任運動教練 1 人、行政人員 13 人、校警 2 人、工友 1 人，總計 54 人，較上年度無增減。

(二) 基金來源、用途及餘絀各科目增減原因之分析：

1. 服務收入本年度預算數 35,500 元，較上年度預算數 35,500 元，無增減。

2. 財產處分收入本年度預算數 21,084 元，較上年度預算數 21,084 元，無增減。

3. 其他財產收入本年度預算數 1,052,600 元，較上年度預算數 1,052,600 元，無增減。

4. 市庫撥款收入本年度預算數 119,167,501 元，較上年度預算數 119,578,525 元，依業務需要核實減列 411,024 元。

5. 受贈收入本年度預算數 113,300 元，較上年度預算數 113,300 元，無增減。

6. 雜項收入本年度預算數 198,481 元，較上年度預算數 81,394 元，核實增列 117,087 元。

7. 用人費用本年度預算數 108,900,571 元，較上年度預算數 103,636,697 元，依業務需要核實增列 5,263,874 元。

8. 服務費用本年度預算數 5,894,002 元，較上年度預算數 5,853,792 元，依業務需要核實增列 40,210 元。

9. 材料及用品費本年度預算數 1,208,290 元，較上年度預算數 1,522,810 元，依業務需要核實減列 314,520 元。

臺北市地方教育發展基金－臺北市立民族國民中學

業務計畫及預算概要

中華民國 107 年度

10.租金、償債與利息本年度預算數 13,200 元，較上年度預算數 13,200 元，無增減。

11.購建固定資產、無形資產及非理財目的之長期投資本年度預算數 2,035,981 元，較上年度預算數 11,857,480 元，依業務需要核實減列 9,821,499 元。

12.會費、捐助、補助、分攤、照護、救濟與交流活動費本年度預算數 812,882 元，較上年度預算數 673,858 元，依業務需要核實增列 139,024 元。

13.其他本年度預算數 323,540 元，較上年度預算數 323,540 元，無增減。

二、106 學年度第 2 學期核定普通班 9 班、體育班 3 班、身心障礙資源班 1 班及學習困難資源班 1 班，共計 14 班，預定招收學生人數 330 人，107 學年度第 1 學期預估普通班 9 班、體育班 3 班、身心障礙資源班 1 班及學習困難資源班 1 班，共計 14 班，預定招收學生人數 330 人。

三、其他有關說明：無

臺北市地方教育發展基金－臺北市立民族國民中學

40501223-9

補辦預算明細表

中華民國107年度

單位：新臺幣元

先行辦理 年 度	業務計畫 及用途別	項 目 名 稱	單 位	數 量	單 價	金 額	說 明
105	建築及設備計畫	合計				1,097,941	
		購置固定資產				1,097,941	
		購置固定資產				999,141	
		購置機械及設備				250,848	105.09.08府教工字第10539088200號
		螢幕	臺	2	13,688	27,376	教育部補助強化校園安全防护工作計畫經費23,270元，學校自籌4,106元，所需經費擬由教育局學校設施改善準備，補助校園安全警監系統計畫，內屬設備部分移列固定資產。
		購置交通及運輸設備				223,472	
		監視系統主機	臺	1	68,347	68,347	教育部補助強化校園安全防护工作計畫經費58,095元，學校自籌10,252元，所需經費擬由教育局學校設施改善準備，補助校園安全警監系統計畫，內屬設備部分移列固定資產。
		影像儲存設備	組	1	155,125	155,125	教育部補助強化校園安全防护工作計畫經費131,856元，學校自籌23,269元，所需經費擬由教育局學校設施改善準備，補助校園安全警監系統計畫，內屬設備部分移

臺北市地方教育發展基金－臺北市立民族國民中學

補辦預算明細表

中華民國107年度

單位：新臺幣元

先行辦理 年 度	業務計畫 及用途別	項 目 名 稱	單 位	數 量	單 價	金 額	說 明
	購置固定資產						列固定資產。
	購置機械及設備					748,293	105.10.24府教工字第10540945600號
		置物架	座	7	14,919	104,433	教育局學校設施改善準備，補助教師專業發展評鑑績優學校創新專業成長空間計畫，內屬設備部分移列固定資產。
		65吋電子記憶式白板	組	1	69,622	69,622	教育局學校設施改善準備，補助教師專業發展評鑑績優學校創新專業成長空間計畫，內屬設備部分移列固定資產。
		55吋電子記憶式白板	組	6	55,697	334,182	教育局學校設施改善準備，補助教師專業發展評鑑績優學校創新專業成長空間計畫，內屬設備部分移列固定資產。
		數位攝影機(靜態解析度3680*2760，光學變焦，內建記憶體64G)	臺	2	23,000	46,000	教育局學校設施改善準備，補助教師專業發展評鑑績優學校創新專業成長空間計畫，內屬設備部分移列固定資產。
		單眼數位相機(含8G記憶卡)	臺	2	10,000	20,000	教育局學校設施改善準備，補助教師專業發展評鑑績優學校創新專業成長空間計畫，內屬設備部分移列固定資產。
	購置交通及運輸設備					92,498	

臺北市地方教育發展基金－臺北市立民族國民中學

40501223-11

補辦預算明細表

中華民國107年度

單位：新臺幣元

先行辦理 年 度	業務計畫 及用途別	項 目 名 稱	單 位	數 量	單 價	金 額	說 明
106	購置什項設備	多功能講桌(含擴大機、無線麥克風組、喇叭)	組	1	92,498	92,498	教育局學校設施改善準備，補助教師專業發展評鑑績優學校創新專業成長空間計畫，內屬設備部分移列固定資產。
		一對一分離式冷氣機(7.0KW)	臺	2	40,779	81,558	教育局學校設施改善準備，補助教師專業發展評鑑績優學校創新專業成長空間計畫，內屬設備部分移列固定資產。
	購置固定資產	字幕機	臺	1	98,800	98,800	為本校活動中心禮堂布幕設備年久失修，辦理活動時需以人工掛置字幕，有相當危險性，確實需要辦理新購，且具有急迫及必要性，所需經費由本校其他準備金支應。
		購置交通及運輸設備					106.7.21府授主事預字第10630957100號

備註：各管理機關(構)依預算法第 8 8 條規定補辦預算，應確係不及編入年度預算，且因經營環境發生重大變遷或正常業務(含執行中央補助款項目)之確實需要，並經主管機關核轉本府核准先行辦理者；不具急迫性之事項，仍應儘可能納入預算辦理。

臺北市地方教育發展基金－臺北市立民族國民中學

40501223-13

基金來源、用途及餘絀預計表

中華民國107年度

單位：新臺幣元

前年度決算數	科 目		本年度預算數	上年度預算數	比較增減(－)
	編 號	名 稱			
117,466,177	4	基金來源	120,588,466	120,882,403	-293,937
15,000	43	勞務收入	35,500	35,500	
15,000	431	服務收入	35,500	35,500	
741,349	45	財產收入	1,073,684	1,073,684	
	451	財產處分收入	21,084	21,084	
741,349	45Y	其他財產收入	1,052,600	1,052,600	
116,364,489	46	政府撥入收入	119,167,501	119,578,525	-411,024
113,965,768	462	市庫撥款收入	119,167,501	119,578,525	-411,024
2,398,721	46Y	政府其他撥入收入			
345,339	4Y	其他收入	311,781	194,694	117,087
104,000	4YO	受贈收入	113,300	113,300	
241,339	4YY	雜項收入	198,481	81,394	117,087
127,953,979	5	基金用途	119,188,466	123,881,377	-4,692,911
96,957,900	53	國民教育計畫	97,626,894	92,637,572	4,989,322
18,677,324	5L	一般行政管理計畫	19,525,591	19,386,325	139,266
12,318,755	5M	建築及設備計畫	2,035,981	11,857,480	-9,821,499
-10,487,802	6	本期賸餘(短絀-)	1,400,000	-2,998,974	4,398,974

臺北市地方教育發展基金－臺北市立民族國民中學

基金來源、用途及餘絀預計表

中華民國107年度

單位：新臺幣元

前年度決算數	科 目		本年度預算數	上年度預算數	比較增減（－）
	編 號	名 稱			
15,928,716	71	期初基金餘額	2,441,940	5,157,103	-2,715,163
5,440,914	73	期末基金餘額	3,841,940	2,158,129	1,683,811

臺北市地方教育發展基金－臺北市立民族國民中學

40501223-15

現金流量預計表

中華民國107年度

單位：新臺幣元

項 目		本年度預算數	說 明
編 號	名 稱		
81	業務活動之現金流量		
811	本期賸餘(短絀－)	1,400,000	
813	業務活動之淨現金流入(流出－)	1,400,000	
82	其他活動之現金流量		
82Z	其他活動之淨現金流入(流出－)		
83	現金及約當現金之淨增(淨減－)	1,400,000	
84	期初現金及約當現金	5,684,012	
85	期末現金及約當現金	7,084,012	

註：本表係採現金及約當現金基礎，包括現金及自投資日起3個月內到期或清償之債權證券。

臺北市地方教育發展基金－臺北市立民族國民中學

40501223-17

基金來源－服務收入明細表

中華民國107年度

單位：新臺幣元

前年度決算數	上年度預算數	科 目		本 年 度 預 算 數				說 明
		編 號	名 稱	單 位	數 量	單 價	金 額	
15,000	35,500		合計				35,500	
15,000	35,500	431	服務收入				35,500	較上年度預算數35,500元，無增減。
				人	20	500	10,000	教師甄選報名費收入(收支對列)。
				人	25	700	17,500	暑期泳訓班收入(學生票-內含保險費)(收支對列)。
				人	10	800	8,000	暑期泳訓班收入(普通票-內含保險費)(收支對列)。

臺北市地方教育發展基金－臺北市立民族國民中學

基金來源－財產處分收入明細表

中華民國107年度

單位：新臺幣元

前年度決算數	上年度預算數	科 目		本 年 度 預 算 數				說 明
		編 號	名 稱	單 位	數 量	單 價	金 額	
	21,084		合計				21,084	
	21,084	451	財產處分收入	年	1	21,084	21,084	較上年度預算數21,084元，無增減。 財產報廢出售收入。

臺北市地方教育發展基金－臺北市立民族國民中學

40501223-19

基金來源－其他財產收入明細表

中華民國107年度

單位：新臺幣元

前年度決算數	上年度預算數	科 目		本 年 度 預 算 數				說 明
		編 號	名 稱	單 位	數 量	單 價	金 額	
741,349	1,052,600		合計				1,052,600	
741,349	1,052,600	45Y	其他財產收入				1,052,600	較上年度預算數1,052,600元，無增減。
				年	1	52,600	52,600	教職員工及開放場地使用人停車收入。
				年	1	1,000,000	1,000,000	開放學校場地收入(收支對列)。

臺北市地方教育發展基金－臺北市立民族國民中學

基金來源－市庫撥款收入明細表

中華民國107年度

單位：新臺幣元

前年度決算數	上年度預算數	科 目		本 年 度 預 算 數				說 明
		編 號	名 稱	單 位	數 量	單 價	金 額	
113,965,768	119,578,525		合計				119,167,501	
113,965,768	119,578,525	462	市庫撥款收入	年	1	119,167,501	119,167,501	較上年度預算數119,578,525元，減少411,024元。市府補助款。

臺北市地方教育發展基金－臺北市立民族國民中學

40501223-21

基金來源－受贈收入明細表

中華民國107年度

單位：新臺幣元

前年度決算數	上年度預算數	科 目		本 年 度 預 算 數				說 明
		編 號	名 稱	單 位	數 量	單 價	金 額	
104,000	113,300		合計				113,300	
104,000	113,300	4YO	受贈收入				113,300	較上年度預算數113,300元，無增減。
				年	1	14,442	14,442	各項捐款收入(新增)。
				年	1	98,858	98,858	各項捐款收入(收支對列)。

臺北市地方教育發展基金－臺北市立民族國民中學

基金來源－雜項收入明細表

中華民國107年度

單位：新臺幣元

前年度決算數	上年度預算數	科 目		本 年 度 預 算 數				說 明
		編 號	名 稱	單 位	數 量	單 價	金 額	
241,339	81,394		合計				198,481	較上年度預算數81,394元，增加117,087元。 圖說工本費等收入。
241,339	81,394	4YY	雜項收入				198,481	
				年	1	198,481	198,481	

臺北市地方教育發展基金－臺北市立民族國民中學

40501223-23

基金用途－國民教育計畫明細表

中華民國107年度

單位：新臺幣元

前年度決算數	上年度預算數	科 目		本年度預算數				說 明
		編 號	名 稱	單位	數量	單價	金額	
96,957,900	92,637,572		合 計				97,626,894	
88,711,915	85,622,072	1	用人費用				90,810,180	
27,189,759	25,368,000	11	正式員額薪資				27,156,000	較上年度預算數25,368,000元，增加1,788,000元。
27,189,759	25,368,000	113	職員薪金	年	1	19,068,000	19,068,000	教職員27人薪金(詳用人費用彙計表)(含教育部補助導師費108,000元及專任輔導教師640,000元)。
				年	1	2,556,000	2,556,000	教職員3人薪金(詳用人費用彙計表)。
				年	1	5,532,000	5,532,000	教職員7人(含教師6人，運動教練1人)薪金(詳用人費用彙計表)(含教育部補助導師費36,000元)。
2,290,384	629,280	12	聘僱及兼職人員薪資				1,738,080	較上年度預算數629,280元，增加1,108,800元。
2,290,384	629,280	124	兼職人員酬金	節	1,100	360	396,000	教師代課鐘點費，本校編制教師總人數37人，按9分之1計，編列5人，每人220節，總節數5人*220節=1,100節。

臺北市地方教育發展基金－臺北市立民族國民中學

基金用途－國民教育計畫明細表

中華民國107年度

單位：新臺幣元

前年度決算數	上年度預算數	科 目		本年度預算數				說 明
		編 號	名 稱	單位	數量	單價	金額	
				人、節、週	32x2x40	360	921,600	補助調整教師授課鐘點費(由教育局移列之教育部補助款)。
				年	1	92,160	92,160	補助調整授課鐘點費之外聘教師勞、健保及勞退費用(由教育局移列之教育部補助款)。
				人、節、週	3x2x40	360	86,400	補助調整授課特教教師鐘點費(由教育局移列之教育部補助款)。
				年	1	8,640	8,640	補助調整授課鐘點費之外聘教師勞、健保及勞退費用(由教育局移列之教育部補助款)。
				節	648	360	233,280	體育班教練鐘點費。
558,544	616,466	13	超時工作報酬				604,199	較上年度預算數616,466元，減少12,267元。
558,544	616,466	131	加班費				604,199	
				年	1	453,329	453,329	不休假出勤加班費。
				年	1	9,250	9,250	教職員工各項業務加班費(班級業務費)。
				年	1	43,200	43,200	不休假出勤加班費。
				年	1	2,220	2,220	國中冬夏令營(含童軍活動)工作人員加班費。
				年	1	96,200	96,200	開放學校場地工作人員加班費

臺北市地方教育發展基金－臺北市立民族國民中學

40501223-25

基金用途－國民教育計畫明細表

中華民國107年度

單位：新臺幣元

前年度決算數	上年度預算數	科 目		本年度預算數				說 明
		編 號	名 稱	單位	數量	單價	金額	
5,699,544	5,609,000	15	獎金				6,562,500	(收支對列)。 較上年度預算數5,609,000元，增加953,500元。
2,426,293	2,438,000	151	考績獎金				3,168,000	
				年	1	2,019,000	2,019,000	依考績法規定核發之獎金。
				年	1	345,000	345,000	依考績法規定核發之獎金。
				年	1	804,000	804,000	依考績法規定核發之獎金。
3,273,251	3,171,000	152	年終獎金				3,394,500	
				年	1	2,383,500	2,383,500	依規定於年節加發之獎金。
				年	1	319,500	319,500	依規定於年節加發之獎金。
				年	1	691,500	691,500	依規定於年節加發之獎金。
48,279,460	49,118,944	16	退休及卹償金				50,886,754	較上年度預算數49,118,944元，增加1,767,810元。
48,279,460	49,118,944	161	職員退休及離職金				49,188,752	
				年	1	1,523,808	1,523,808	提撥退撫基金。
				年	1	224,640	224,640	提撥退撫基金。
				年	1	477,360	477,360	提撥退撫基金。
				年	1	1,662,040	1,662,040	校警1人退休一次退休金(新增)。
				年	1	45,300,904	45,300,904	(1)退休人員月退休金，107人 *@33,806元*12月=43,406,904

臺北市地方教育發展基金－臺北市立民族國民中學

基金用途－國民教育計畫明細表

中華民國107年度

單位：新臺幣元

前年度決算數	上年度預算數	科 目		本年度預算數				說 明
		編 號	名 稱	單 位	數 量	單 價	金 額	
		162	工員退休及離職金	年	1	543,272	1,698,002	元；退休遺族月撫慰金，8人*17,000元*12月=1,632,000元，合計45,038,904元；(2)退休遺族年撫卹金，1人*@262,000元*1年=262,000元。月影印機影印費
				年	1	1,154,730	543,272	依規定提撥勞工退休準備金不足之差額(新增)。
				年	1	1,154,730	1,154,730	職工1名退休一次退休金(新增)。
4,694,224	4,280,382	18	福利費				3,862,647	較上年度預算數4,280,382元，減少417,735元。
2,595,271	2,241,312	181	分擔員工保險費	年	1	1,568,568	2,254,380	分擔公保、勞保、健保費。
				年	1	217,752	217,752	分擔公保、勞保、健保費。
				年	1	468,060	468,060	分擔公保、勞保、健保費。
122,500	172,000	183	傷病醫藥費	人	8	3,500	172,000	教職員健康檢查費。
				人	9	16,000	28,000	教職員健康檢查費。
288,812	321,300	187	員工通勤交通費	人、月、段	6x12x2	630	321,300	教師兼行政上下班交通費。
							90,720	

臺北市地方教育發展基金－臺北市立民族國民中學

40501223-27

基金用途－國民教育計畫明細表

中華民國107年度

單位：新臺幣元

前年度決算數	上年度預算數	科 目		本年度預算數				說 明
		編 號	名 稱	單位	數量	單價	金額	
1,687,641	1,545,770	18Y	其他福利費	人、月、段	7x10x1	630	44,100	教師上下班交通費。
				人、月、段	6x10x2	630	75,600	教師上下班交通費。
				人、月、段	11x12x1	630	83,160	教師兼行政上下班交通費。
				人、月、段	1x12x2	630	15,120	特教兼行政教師上下班交通費。
				人、月、段	2x10x1	630	12,600	特教師上下班交通費。
							1,114,967	
				年	1	224,000	224,000	休假旅遊補助費。
				年	1	16,000	16,000	休假旅遊補助費。
				年	1	16,000	16,000	休假旅遊補助費。
				人、年	1x1	54,000	54,000	退休人員三節特別照護金(單身)。
4,720,824	4,624,292	2	服務費用	人、年	6x1	6,000	36,000	退休人員三節慰問金。
				年	1	121,720	121,720	結婚補助費(30,430元*2人*2月)。
				年	1	354,250	354,250	喪葬補助費(35,425元*2人*5月)。
				年	1	292,997	292,997	子女教育補助費。
							4,610,002	
1,569,792	2,188,660	21	水電費				2,213,660	較上年度預算數2,188,660元，增加25,000元。
832,177	1,091,440	212	工作場所電費				1,101,440	

臺北市地方教育發展基金－臺北市立民族國民中學

基金用途－國民教育計畫明細表

中華民國107年度

單位：新臺幣元

前年度決算數	上年度預算數	科 目		本年度預算數				說 明		
		編 號	名 稱	單位	數量	單價	金額			
535,160	557,220	214	工作場所水費	年	1	965,040	965,040	電費(高壓,有溫水泳池)。		
				年	1	26,400	26,400	游泳池水電清潔維護計畫電費。		
				年	1	100,000	100,000	開放學校場地電費(收支對列)。		
				年	1	10,000	10,000	補助本局文書檔案室設置學校電費。		
							572,220			
				年	1	402,220	402,220	水費。		
				年	1	35,000	35,000	游泳池水電清潔維護計畫水費。		
				年	1	120,000	120,000	開放學校場地水費(收支對列)。		
202,455	540,000	217	氣體費	年	1	15,000	15,000	補助本局文書檔案室設置學校水費。		
							540,000			
				年	1	540,000	540,000	溫水游泳池燃料費。		
43,270	50,950	23	旅運費				50,950	較上年度預算數50,950元，無增減。		
43,270	50,950	231	國內旅費				50,950			
				年	1	12,400	12,400	因公市外出差旅費。		
				人、天	7x3	1,550	32,550	校外教學隨隊人員出差旅費。		
89,646	68,210	24	印刷裝訂與廣告費	年	1	6,000	6,000	教職員工因公外出短程車資(班級業務費)。		
							56,800	較上年度預算數68,210元，減少		

臺北市地方教育發展基金－臺北市立民族國民中學

40501223-29

基金用途－國民教育計畫明細表

中華民國107年度

單位：新臺幣元

前年度決算數	上年度預算數	科 目		本年度預算數				說 明
		編 號	名 稱	單位	數量	單價	金額	
89,646	68,210	241	印刷及裝訂費	年	1	25,000	56,800	11,410元。
				年	1	5,000	25,000	印製教學用表冊等(班級業務費)。
				年	1	23,400	5,000	活化教學資料印製。
				年	1	3,400	23,400	教師專業成長印製資料等。
				年	1		3,400	輔導活動刊物及相關資料印製。
1,268,002	961,400	25	修理保養及保固費				961,000	較上年度預算數961,400元，減少400元。
632,310	220,000	252	一般房屋修護費	年	1	220,000	220,000	建築物等維護費。
30,350	32,400	255	機械及設備修護費	年	1	17,000	32,000	電腦設備維護費(電腦專案計畫)。
				年	1	15,000	17,000	游泳池機械及設備維護費。
605,342	709,000	257	什項設備修護費	年	1	200,000	709,000	各項設備維護費。
				年	1	509,000	200,000	開放學校場地器材維護費(收支對列)。
	1,000	26	保險費				1,000	較上年度預算數1,000元，無增減。

臺北市地方教育發展基金－臺北市立民族國民中學

40501223-31

基金用途－國民教育計畫明細表

中華民國107年度

單位：新臺幣元

前年度決算數	上年度預算數	科 目		本年度預算數				說 明
		編 號	名 稱	單 位	數 量	單 價	金 額	
74,000	74,000	27F	體育活動費	人、月	1x2	1,818	3,636	提撥暑期泳訓班救生員退休金。
				人、月	1x2	3,694	7,388	分擔暑期泳訓班救生員勞保及健 保費。
							74,000	
				人、年	34x1	2,000	68,000	文康活動費，本校編列教職員34 人，每人編列2,000元。
642,012	359,600	28	專業服務費	人、年	3x1	2,000	6,000	文康活動費，本校編列教職員3 人，每人編列2,000元。
							332,120	較上年度預算數359,600元，減 少27,480元。
462,706	309,200	285	講課鐘點、稿費、出 席審查及查詢費				279,320	
				節	36	1,600	57,600	分組活動外聘教師鐘點費。
				班、月	1x12	600	7,200	特教班教材編輯費。
				節	32	800	25,600	活化教學內聘講座鐘點費。
				節	9	1,600	14,400	活化教學外聘講座鐘點費。
				節	1	1,200	1,200	社團活動外聘訓練講授鐘點費。
				節	36	800	28,800	社團活動內聘訓練講授鐘點費。
				次	1	2,000	2,000	性別平等教育專家學者出席費。
				節	4	1,600	6,400	性別平等教育宣導外聘講授鐘點 費。

臺北市地方教育發展基金－臺北市立民族國民中學

基金用途－國民教育計畫明細表

中華民國107年度

單位：新臺幣元

前年度決算數	上年度預算數	科 目		本年度預算數				說 明
		編 號	名 稱	單位	數量	單價	金額	
				千字	2	1,020	2,040	性別平等教育專家學者撰稿費。
				人、小時	1x8	360	2,880	行為人8小時性平課程鐘點費。
				節	3	1,600	4,800	小田園教育體驗實習計畫外聘講師鐘點費(由教育局移列)。
				節	6	800	4,800	小田園教育體驗實習計畫內聘講師鐘點費(由教育局移列)。
				節	6	1,600	9,600	教師專業成長外聘講授鐘點費。
				節	20	800	16,000	教師專業成長內聘講授鐘點費。
				節	2	1,600	3,200	國中適性入學宣導講師鐘點費(含教育部補助2,000元)(新增)。
				節	8	800	6,400	輔導活動內聘講授鐘點費。
				節	12	1,600	19,200	輔導活動外聘講授鐘點費。
				節	10	1,600	16,000	國中人權、法治、品德教育外聘講授鐘點費。
				節	36	800	28,800	國中冬夏令營(含童軍活動)內聘講授鐘點費。
				節	40	500	20,000	暑期泳訓班教練鐘點費(收支對列)。
				節	3	800	2,400	技職教育、免試及十二年國教校園宣導鐘點費。
19,500	12,400	287	委託檢驗(定)試驗認				14,800	

臺北市地方教育發展基金－臺北市立民族國民中學

40501223-33

基金用途－國民教育計畫明細表

中華民國107年度

單位：新臺幣元

前年度決算數	上年度預算數	科 目		本年度預算數				說 明
		編 號	名 稱	單位	數量	單價	金額	
			證費	年	1	10,000	10,000	消防安全檢測費(班級業務費)。
				臺、年	4x1	1,200	4,800	飲水機水質檢驗費。
9,800	8,000	289	試務甄選費	年	1	8,000	8,000	教師甄選試務費用(收支對列)。
127,506		28A	電子計算機軟體服務費					
22,500	30,000	28Y	其他	年	1	30,000	30,000	開放學校場地保全服務費(收支對列)。
1,800,388	1,381,610	3	材料及用品費				1,058,090	
1,228,174	739,180	31	使用材料費				308,360	較上年度預算數739,180元，減少430,820元。
1,228,174	739,180	315	設備零件	年	1	26,960	26,960	體育班購置教學用具。
				張	80	1,200	96,000	汰舊換新課桌椅(由班級設備費移列)(新增)。
				面	2	8,300	16,600	投影螢幕及單槍線材汰舊(由班級設備費移列)(新增)。
				支	10	2,200	22,000	新購智慧點讀筆(由班級設備費移列)(新增)。

臺北市地方教育發展基金－臺北市立民族國民中學

基金用途－國民教育計畫明細表

中華民國107年度

單位：新臺幣元

前年度決算數	上年度預算數	科 目		本年度預算數				說 明
		編 號	名 稱	單位	數量	單價	金額	
				頂	4	6,500	26,000	新購蒙古包(由班級設備費移列)(新增)。
				組	1	3,000	3,000	新購電解水裝置(由班級設備費移列)(新增)。
				個	2	4,000	8,000	資料櫃(由班級設備費移列)(新增)。
				班、年	6x1	6,300	37,800	電腦設備維護及管理費(電腦專案計畫)。
				張	36	2,000	72,000	辦公椅(教師辦公室環境改善工程)(新增)。
572,214	642,430	32	用品消耗				749,730	較上年度預算數642,430元，增加107,300元。
14,590	38,600	321	辦公(事務)用品				24,400	
				年	1	9,000	9,000	活化教學用文具紙張等。
				年	1	4,000	4,000	性別平等教育宣導活動文具紙張。
				批	1	4,000	4,000	文具、紙筆、墨水匣等辦公事務用品(由教育局移列)。
				式	1	800	800	國中適性入學宣導文具用品(新增)。
				年	1	2,200	2,200	國中人權、法治、品德教育紙張等。

臺北市地方教育發展基金－臺北市立民族國民中學

40501223-35

基金用途－國民教育計畫明細表

中華民國107年度

單位：新臺幣元

前年度決算數	上年度預算數	科 目		本年度預算數				說 明
		編 號	名 稱	單位	數量	單價	金額	
56,493	52,680	322	報章什誌	年	1	4,400	4,400	國中冬夏令營(含童軍活動)文具紙張等。
				年	1	58,900	58,900	
27,000	27,000	325	服裝	年	1	27,000	27,000	校隊隊服、熱身服。
35,850	19,000	328	醫療用品(非醫療院所使用)	年	1	15,000	15,000	健康中心藥品。
438,281	505,150	32Y	其他	年	1	14,000	14,000	體育班醫療用品。
				班、年	9x1	13,820	124,380	各項教學之班級材料費。
				年	1	8,550	8,550	教室佈置費及垃圾袋、衛生紙、衛生清潔用品等(班級業務費)。
				人、年	60x1	1,300	78,000	中低收入戶學生用教科書(由教育局移列)。
				年	1	13,820	13,820	特教班教學材料費。
				年	1	42,500	42,500	電腦耗材(電腦專案計畫)。
				年	1	20,000	20,000	體育班教學材料、環境衛生清潔用品等。

臺北市地方教育發展基金－臺北市立民族國民中學

基金用途－國民教育計畫明細表

中華民國107年度

單位：新臺幣元

前年度決算數	上年度預算數	科 目		本年度預算數				說 明
		編 號	名 稱	單位	數量	單價	金額	
				年	1	10,000	10,000	游泳池清潔消毒劑等雜支。
				年	1	17,600	17,600	運動會競賽用品及場地佈置用品。
				年	1	25,000	25,000	活化教學材料費、班級經營佈置用品、教學用具等。
				人次	100	80	8,000	活化教學會議、研習逾時誤餐費用。
				年	1	2,680	2,680	性別平等教育宣導活動雜支等。
				式	1	27,260	27,260	長6m*2m鐵架及支架、立柱、大梁、骨架等(由教育局移列)。
				式	1	30,440	30,440	白鐵壓板及線、側壁紗網、擋土塑膠板、不鏽鋼板等(由教育局移列)。
				個	9	1,000	9,000	木箱(由教育局移列)。
				批	1	9,700	9,700	農事體驗食做菜苗、種子、培養土、工具等資材(由教育局移列)。
				年	1	1,000	1,000	教師專業成長場地佈置用品。
				批	1	10,200	10,200	國中生涯發展教育學生生涯檔案(含資料夾及內頁印製)(新增)。
				年	1	17,000	17,000	輔導活動適性評量測驗等用品。

臺北市地方教育發展基金－臺北市立民族國民中學

40501223-37

基金用途－國民教育計畫明細表

中華民國107年度

單位：新臺幣元

前年度決算數	上年度預算數	科 目		本年度預算數				說 明
		編 號	名 稱	單 位	數 量	單 價	金 額	
				年	1	4,000	4,000	輔導活動雜支。
				年	1	4,500	4,500	暑期泳訓班教學器材費(收支對列)。
				年	1	720	720	教師甄選所需物品(收支對列)。
				人次	16	80	1,280	教師甄選工作人員逾時誤餐費用(收支對列)。
				年	1	144,800	144,800	開放學校場地清潔等雜支(收支對列)。
19,140	13,200	4	租金、償債與利息				13,200	
14,900	7,200	44	交通及運輸設備租金				7,200	較上年度預算數7,200元，無增減。
14,900	7,200	442	車租				7,200	
				年	1	7,200	7,200	特教班校外教學租用車輛(特教班業務費)。
4,240	6,000	45	什項設備租金				6,000	較上年度預算數6,000元，無增減。
4,240	6,000	451	什項設備租金				6,000	
				月	12	500	6,000	電錶月租費(班級業務費)。
1,134,544	672,858	7	會費、捐助、補助、分攤、照護、救濟與交流活動費				811,882	

臺北市地方教育發展基金－臺北市立民族國民中學

基金用途－國民教育計畫明細表

中華民國107年度

單位：新臺幣元

前年度決算數	上年度預算數	科 目		本年度預算數				說 明
		編 號	名 稱	單 位	數 量	單 價	金 額	
39,900	24,000	72	捐助、補助與獎助				34,000	較上年度預算數24,000元，增加10,000元。
39,900	24,000	726	獎助學員生給與	班、學期 人	12x2 1	1,000 10,000	34,000 24,000 10,000	優秀學生獎學金。 教育關懷獎每校推薦1名學生獎助金(由教育局移列)。
1,094,644	648,858	74	補貼(償)、獎勵、慰問、 照護與救濟				777,882	較上年度預算數648,858元，增加129,024元。
10,000		747	慰問金、照護及濟助 金					
1,084,644	648,858	74Y	其他	人、日 人、週、次 年	50x200 384x42x1 1	55 8 98,858	777,882 550,000 129,024 98,858	清寒學生餐費補助。 補助學校午餐使用有機蔬菜或有機米計畫(新增)。 各項捐款相關支出(收支對列)。
571,089	323,540	9	其他				323,540	
571,089	323,540	91	其他支出				323,540	較上年度預算數323,540元，無增減。
571,089	323,540	91Y	其他	年	1	50,400	323,540 50,400	執行學生路隊安全導護費及義工保險費，以2人計算，每人按63

臺北市地方教育發展基金－臺北市立民族國民中學

40501223-39

基金用途－國民教育計畫明細表

中華民國107年度

單位：新臺幣元

前年度決算數	上年度預算數	科 目		本年度預算數				說 明
		編 號	名 稱	單 位	數 量	單 價	金 額	
				年	1	8,000	8,000	元x40週x10次。
				年	1	192,760	192,760	童軍教育登記費及月刊等。
				年	1	30,000	30,000	體育班學生參加校外體育活動、 比賽交通、住宿、報名費等。
				年	1	3,000	3,000	運動會獎品、獎盃、獎牌等。
				人、學期	330x2	50	33,000	活化教學研習用雜支。
				次	1	1,800	1,800	班級自治費。
				年	1	4,580	4,580	國中人權、法治、品德教育活動 獎品。
								國中冬夏令營(含童軍活動)活動 費及獎品等。

臺北市地方教育發展基金－臺北市立民族國民中學

基金用途－一般行政管理計畫明細表

中華民國107年度

單位：新臺幣元

前年度決算數	上年度預算數	科 目		本年度預算數				說 明
		編 號	名 稱	單 位	數 量	單 價	金 額	
18,677,324	19,386,325		合 計				19,525,591	
17,584,152	18,014,625	1	用人費用				18,090,391	
11,649,980	12,180,000	11	正式員額薪資				12,180,000	較上年度預算數12,180,000元，無增減。
9,877,924	10,788,000	113	職員薪金	年	1	10,788,000	10,788,000	教職員14人薪金(詳用人費用彙計表)。
371,460	360,000	114	工員工資	年	1	360,000	360,000	工員1人工資(詳用人費用彙計表)。
1,400,596	1,032,000	115	警餉	年	1	1,032,000	1,032,000	校警2人薪金(詳用人費用彙計表)。
424,972	541,333	13	超時工作報酬				595,467	較上年度預算數541,333元，增加54,134元。
424,972	541,333	131	加班費	年	1	595,467	595,467	不休假出勤加班費。
2,908,840	2,709,000	15	獎金				2,795,000	較上年度預算數2,709,000元，增加86,000元。
1,562,393	1,186,500	151	考績獎金	年	1	1,272,500	1,272,500	依考績法規定核發之獎金。

臺北市地方教育發展基金－臺北市立民族國民中學

40501223-41

基金用途－一般行政管理計畫明細表

中華民國107年度

單位：新臺幣元

前年度決算數	上年度預算數	科 目		本年度預算數				說 明
		編 號	名 稱	單位	數量	單價	金額	
1,346,447	1,522,500	152	年終獎金	年	1	1,522,500	1,522,500	依規定於年節加發之獎金。
1,048,483	992,496	16	退休及卹償金				1,034,256	較上年度預算數992,496元，增加41,760元。
1,003,903	974,496	161	職員退休及離職金	年	1	1,005,456	1,005,456	提撥退撫基金。
44,580	18,000	162	工員退休及離職金	年	1	28,800	28,800	提撥勞工退休準備金。
1,551,877	1,591,796	18	福利費				1,485,668	較上年度預算數1,591,796元，減少106,128元。
1,169,356	1,130,796	181	分擔員工保險費	年	1	1,072,668	1,072,668	分擔公保、勞保、健保費。
160,508	189,000	187	員工通勤交通費	人、月、段	8x12x2	630	120,960	行政人員上下班交通費。
				人、月、段	9x12x1	630	68,040	行政人員上下班交通費。
222,013	272,000	18Y	其他福利費	年	1	224,000	224,000	休假旅遊補助費。
1,001,686	1,229,500	2	服務費用				1,284,000	
115,419	91,500	22	郵電費				96,000	較上年度預算數91,500元，增加4,500元。
5,000	6,000	221	郵費				6,000	

臺北市地方教育發展基金－臺北市立民族國民中學

基金用途－一般行政管理計畫明細表

中華民國107年度

單位：新臺幣元

前年度決算數	上年度預算數	科 目		本年度預算數				說 明
		編 號	名 稱	單位	數量	單價	金額	
110,419	85,500	222	電話費	年	1	6,000	6,000	寄資料郵資(統籌業務費)。
							90,000	
485,090	626,000	27	一般服務費	年	1	90,000	90,000	電話費(統籌業務費)。
							626,000	較上年度預算數626,000元，無增減。
458,690	592,000	279	外包費				592,000	
				人、年	4x1	40,000	160,000	消化超額職工(技工、工友)業務外包費。
				人、月	1x12	36,000	432,000	工友1名業務外包費(@\$36,000*12月)(新增)。
26,400	34,000	27F	體育活動費				34,000	
				人、年	17x1	2,000	34,000	文康活動費，本校編列教職員14人，校警2人，工員1人，合計17人，每人編列2,000元。
330,057	440,000	28	專業服務費				490,000	較上年度預算數440,000元，增加50,000元。
330,057	440,000	28Y	其他				490,000	
				年	1	490,000	490,000	校園安全機械定點、機動巡邏等保全費用。
71,120	72,000	29	公共關係費				72,000	較上年度預算數72,000元，無增減。

臺北市地方教育發展基金－臺北市立民族國民中學

40501223-43

基金用途－一般行政管理計畫明細表

中華民國107年度

單位：新臺幣元

前年度決算數	上年度預算數	科目		本年度預算數				說明
		編號	名稱	單位	數量	單價	金額	
71,120	72,000	291	公共關係費	月	12	6,000	72,000	校長特別費。
90,486	141,200	3	材料及用品費				150,200	
90,486	141,200	32	用品消耗				150,200	較上年度預算數141,200元，增加9,000元。
82,486	135,200	321	辦公(事務)用品	年	1	135,200	135,200	統籌業務費計算如下：普通班9班，1,290元*15班*12月=232,200元，除依實際需求移列郵費6,000元、電話費90,000元、會費1,000元外，其餘如列數。
8,000	6,000	325	服裝	人、雙	2x1	1,100	2,200	校警皮鞋。
				雙	2	100	200	校警襪子。
				人、年	2x1	300	600	校警服裝配備。
				人、套	2x1	1,500	3,000	校警夏服(成立第33年)。
				人、套	2x1	2,500	5,000	校警冬服(新增)。
				人、件	2x1	2,000	4,000	校警冬季大衣(新增)。
1,000	1,000	7	會費、捐助、補助、分攤、照護、救濟與交流活動費				1,000	

臺北市地方教育發展基金－臺北市立民族國民中學

基金用途－一般行政管理計畫明細表

中華民國107年度

單位：新臺幣元

前年度決算數	上年度預算數	科 目		本年度預算數				說 明
		編 號	名 稱	單位	數量	單價	金額	
1,000	1,000	71	會費				1,000	較上年度預算數1,000元，無增減。
1,000	1,000	713	職業團體會費	年	1	1,000	1,000	護理師公會會費(統籌業務費)。

臺北市地方教育發展基金－臺北市立民族國民中學

40501223-45

基金用途－建築及設備計畫明細表

中華民國107年度

單位：新臺幣元

前年度決算數	上年度預算數	科 目		本年度預算數				說 明
		編 號	名 稱	單位	數量	單價	金額	
12,318,755	11,857,480		合計				2,035,981	
12,318,755	11,857,480	5	購建固定資產、無形資產及非理財目的之長期投資				2,035,981	
3,707,653	1,055,300	51	購置固定資產				693,500	
3,707,653	1,055,300		一般建築及設備計畫				693,500	
			教師辦公室環境改善工程				30,000	
		516	購置什項設備				30,000	
			辦理非營利幼兒園業務補助費				100,000	
		514	購置機械及設備				30,000	
				組	2	15,000	30,000	6人用工作桌。
				年	1	15,000	15,000	新購高壓沖洗機。
				年	1	15,000	15,000	新購推式割草機。
		515	購置交通及運輸設備				32,000	
				部	2	16,000	32,000	新購監視器主機。

臺北市地方教育發展基金－臺北市立民族國民中學

基金用途－建築及設備計畫明細表

中華民國107年度

單位：新臺幣元

前年度決算數	上年度預算數	科 目		本年度預算數				說 明
		編 號	名 稱	單位	數量	單價	金額	
		516	購置什項設備				38,000	
				臺	1	13,000	13,000	新購碎紙機。
				臺	1	25,000	25,000	新購冰箱。
			網路電話閘道器設備				11,000	
		514	購置機械及設備				11,000	
				年	1	11,000	11,000	汰舊換新語音閘道器設備。
	16,500		班級設備				129,500	
		514	購置機械及設備				15,000	
				年	1	15,000	15,000	新購凡得格拉夫實驗裝置(自然領域)。
	16,500	516	購置什項設備				114,500	
				臺	1	98,000	98,000	新購油印機(教務處)。
				張	1	16,500	16,500	新購桌球桌(健體領域)。
			特殊班設備				16,000	
		516	購置什項設備				16,000	

臺北市地方教育發展基金－臺北市立民族國民中學

40501223-47

基金用途－建築及設備計畫明細表

中華民國107年度

單位：新臺幣元

前年度決算數	上年度預算數	科 目		本年度預算數				說 明
		編 號	名 稱	單位	數量	單價	金額	
			資訊設備	部	1	16,000	16,000	新購窗型冷氣機(特教組)。
1,196,000	379,000						407,000	
1,196,000	379,000	514	購置機械及設備				407,000	
				臺	10	25,000	250,000	汰舊換新個人電腦(電腦專案計畫)。
				臺	6	12,000	72,000	新購平板電腦(電腦專案計畫)。
				年	1	85,000	85,000	汰舊換新網路及資訊周邊設備(電腦專案計畫)。
2,511,653	659,800		校園設備					
863,194	78,800	514	購置機械及設備					
386,661		515	購置交通及運輸設備					
1,261,798	581,000	516	購置什項設備					
	36,000	52	購置無形資產				36,000	
	36,000		一般建築及設備計畫				36,000	
	36,000		資訊設備				36,000	
	36,000	521	購置電腦軟體				36,000	

臺北市地方教育發展基金－臺北市立民族國民中學

基金用途－建築及設備計畫明細表

中華民國107年度

單位：新臺幣元

前年度決算數	上年度預算數	科 目		本年度預算數				說 明
		編 號	名 稱	單位	數量	單價	金額	
8,611,102	10,766,180	58	遞延支出(臺北市地方教育發展基金及臺北市臺北都會區捷運固定資產重置基金專用)	年	1	36,000	36,000	電腦教學軟體費(電腦專案計畫)。
8,611,102	10,766,180		一般建築及設備計畫				1,306,481	
		581	教師辦公室環境改善工程				1,306,481	
			遞延修繕房屋建築支出				1,306,481	
							1,221,010	一、施工費
				間	3	26,250	78,750	舊有設施設備拆除運棄。
				組	24	18,000	432,000	OA辦公桌椅組(含隔屏)。
				座	2	16,800	33,600	雙層磁性開閉式白板。
				公尺	42	2,480	104,160	防焰遮光窗簾(含窗簾盒)。
				公尺	20	10,500	210,000	高櫃(120cm以上)。
				公尺	30	6,300	189,000	矮櫥櫃(120cm以下)。
				間	3	18,900	56,700	開關及插座(含安全插座)。

臺北市地方教育發展基金－臺北市立民族國民中學

40501223-49

基金用途－建築及設備計畫明細表

中華民國107年度

單位：新臺幣元

前年度決算數	上年度預算數	科 目		本年度預算數				說 明
		編 號	名 稱	單位	數量	單價	金額	
				組	16	2,800	44,800	吸頂節能風扇60x60cm。
				平方公尺	400	180	72,000	粉刷油漆(含刮除舊漆)。
				式	1	61,051	61,051	二、委託技術服務費(總包價法)。
				式	1	24,420	24,420	三、工程管理費(按施工費2%提列)。
8,611,102	10,766,180		校園整修工程					
8,611,102	5,451,230	581	遞延修繕房屋建築支出					
	5,314,950	582	其他遞延支出					

臺北市地方教育發展基金－臺北市立民族國民中學

40501223-51

預計平衡表

中華民國107年12月31日

單位：新臺幣元

105年(前年)12月31日		科 目		107年12月31日		106年(上年)12月31日				比較 增減(-)
決 算 數		編 號	名 稱	預 計 數		預 計 數	調 整 數(±)	調 整 後 預 計 數		
金 額	%			金 額	%			金 額	%	
3,678,050,716	100.00		資產合計	3,676,451,742	100.00	3,478,561,440	196,490,302	3,675,051,742	100.00	1,400,000
3,678,050,716	100.00	1	資產	3,676,451,742	100.00	3,478,561,440	196,490,302	3,675,051,742	100.00	1,400,000
8,873,586	0.24	11	流動資產	7,274,612	0.20	3,490,973	2,383,639	5,874,612	0.16	1,400,000
8,682,986	0.23	111	現金	7,084,012	0.19	3,300,373	2,383,639	5,684,012	0.15	1,400,000
8,682,986	0.23	1112	銀行存款	7,084,012	0.19	3,300,373	2,383,639	5,684,012	0.15	1,400,000
190,600	0.01	115	預付款項	190,600	0.01	190,600		190,600	0.01	
190,600	0.01	1154	預付費用	190,600	0.01	190,600		190,600	0.01	
1,416,087	0.04	12	投資、長期應收款項、貸墊款及準備金	1,416,087	0.04	1,911,510	-495,423	1,416,087	0.04	
1,416,087	0.04	124	準備金	1,416,087	0.04	1,911,510	-495,423	1,416,087	0.04	
1,138,924	0.03	1241	退休及離職準備金	1,138,924	0.03	1,009,381	129,543	1,138,924	0.03	
277,163	0.01	124Y	其他準備金	277,163	0.01	902,129	-624,966	277,163	0.01	
3,667,761,043	99.72	13	其他資產	3,667,761,043	99.76	3,473,158,957	194,602,086	3,667,761,043	99.80	
3,667,761,043	99.72	131	什項資產	3,667,761,043	99.76	3,473,158,957	194,602,086	3,667,761,043	99.80	
58,086	0.00	1315	暫付及待結轉帳項	58,086	0.00		58,086	58,086	0.00	
3,667,702,957	99.72	1316	代管資產	3,667,702,957	99.76	3,473,158,957	194,544,000	3,667,702,957	99.80	
3,678,050,716	100.00		負債及基金餘額合計	3,676,451,742	100.00	3,478,561,440	196,490,302	3,675,051,742	100.00	1,400,000
3,672,609,802	99.85	2	負債	3,672,609,802	99.90	3,476,403,311	196,206,491	3,672,609,802	99.93	
2,637,123	0.07	21	流動負債	2,637,123	0.08	1,113,069	1,524,054	2,637,123	0.07	
2,398,753	0.07	212	應付款項	2,398,753	0.07	801,750	1,597,003	2,398,753	0.07	
1,817,509	0.05	2123	應付代收款	1,817,509	0.05	801,750	1,015,759	1,817,509	0.05	
581,244	0.02	2125	應付費用	581,244	0.02		581,244	581,244	0.02	
238,370	0.00	213	預收款項	238,370	0.01	311,319	-72,949	238,370	0.00	
238,370	0.00	2133	預收收入	238,370	0.01	311,319	-72,949	238,370	0.00	
3,669,972,679	99.78	22	其他負債	3,669,972,679	99.82	3,475,290,242	194,682,437	3,669,972,679	99.86	

臺北市地方教育發展基金－臺北市立民族國民中學

預計平衡表

中華民國107年12月31日

單位：新臺幣元

105年(前年)12月31日		科 目		107年12月31日		106年(上年)12月31日				比較 增減(-)
決 算 數		編 號	名 稱	預 計 數		預 計 數	調 整 數(±)	調 整 後 預 計 數		
金 額	%			金 額	%			金 額	%	
3,669,972,679	99.78	221	什項負債	3,669,972,679	99.82	3,475,290,242	194,682,437	3,669,972,679	99.86	
1,128,249	0.03	2211	存入保證金	1,128,249	0.03	937,904	190,345	1,128,249	0.03	
1,138,924	0.03	2213	應付退休及離職金	1,138,924	0.03	1,009,381	129,543	1,138,924	0.03	
3,667,702,957	99.72	2214	應付代管資產	3,667,702,957	99.76	3,473,158,957	194,544,000	3,667,702,957	99.80	
2,549	0.00	2215	暫收及待結轉帳項	2,549	0.00	184,000	-181,451	2,549	0.00	
5,440,914	0.15	3	基金餘額	3,841,940	0.10	2,158,129	283,811	2,441,940	0.07	1,400,000
5,440,914	0.15	31	基金餘額	3,841,940	0.10	2,158,129	283,811	2,441,940	0.07	1,400,000
5,440,914	0.15	311	基金餘額	3,841,940	0.10	2,158,129	283,811	2,441,940	0.07	1,400,000
5,440,914	0.15	3111	累積餘額	3,841,940	0.10	2,158,129	283,811	2,441,940	0.07	1,400,000

註：1.信託代理與保證資產(負債)前年度決算數149,220元，上年度調整後預計數149,220元，本年度預計數149,220元。2.或有資產(負債)0元。3.本基金自93年度起，本固定項目分開原則，將屬長期固定帳項，包括固定資產10,126,960元、無形資產1,289,375元及長期債務0元等，另立帳類管理，未納入本表。

臺北市地方教育發展基金－臺北市立民族國民中學

40501223-53

各項費用彙計表

中華民國107年度

單位：新臺幣元

前年度 決算數	上年度 預算數	計畫別 用途別科目	合計	計畫別			
				國民教育計畫	一般行政管理計畫	建築及設備計畫	
127,953,979	123,881,377	合計	119,188,466	97,626,894	19,525,591	2,035,981	
106,296,067	103,636,697	用人費用	108,900,571	90,810,180	18,090,391		
38,839,739	37,548,000	正式員額薪資	39,336,000	27,156,000	12,180,000		
37,067,683	36,156,000	職員薪金	37,944,000	27,156,000	10,788,000		
371,460	360,000	工員工資	360,000		360,000		
1,400,596	1,032,000	警餉	1,032,000		1,032,000		
2,290,384	629,280	聘僱及兼職人員薪資	1,738,080	1,738,080			
2,290,384	629,280	兼職人員酬金	1,738,080	1,738,080			
983,516	1,157,799	超時工作報酬	1,199,666	604,199	595,467		
983,516	1,157,799	加班費	1,199,666	604,199	595,467		
8,608,384	8,318,000	獎金	9,357,500	6,562,500	2,795,000		
3,988,686	3,624,500	考績獎金	4,440,500	3,168,000	1,272,500		
4,619,698	4,693,500	年終獎金	4,917,000	3,394,500	1,522,500		
49,327,943	50,111,440	退休及卹償金	51,921,010	50,886,754	1,034,256		
49,283,363	50,093,440	職員退休及離職金	50,194,208	49,188,752	1,005,456		
44,580	18,000	工員退休及離職金	1,726,802	1,698,002	28,800		
6,246,101	5,872,178	福利費	5,348,315	3,862,647	1,485,668		
3,764,627	3,372,108	分擔員工保險費	3,327,048	2,254,380	1,072,668		

臺北市地方教育發展基金－臺北市立民族國民中學

各項費用彙計表

中華民國107年度

單位：新臺幣元

前年度 決算數	上年度 預算數	計畫別		合計	國民教育計畫	一般行政管理計畫	建築及設備計畫
		用途別科目					
122,500	172,000	傷病醫藥費		172,000	172,000		
449,320	510,300	員工通勤交通費		510,300	321,300	189,000	
1,909,654	1,817,770	其他福利費		1,338,967	1,114,967	224,000	
5,722,510	5,853,792	服務費用		5,894,002	4,610,002	1,284,000	
1,569,792	2,188,660	水電費		2,213,660	2,213,660		
832,177	1,091,440	工作場所電費		1,101,440	1,101,440		
535,160	557,220	工作場所水費		572,220	572,220		
202,455	540,000	氣體費		540,000	540,000		
115,419	91,500	郵電費		96,000		96,000	
5,000	6,000	郵費		6,000		6,000	
110,419	85,500	電話費		90,000		90,000	
43,270	50,950	旅運費		50,950	50,950		
43,270	50,950	國內旅費		50,950	50,950		
89,646	68,210	印刷裝訂與廣告費		56,800	56,800		
89,646	68,210	印刷及裝訂費		56,800	56,800		
1,268,002	961,400	修理保養及保固費		961,000	961,000		
632,310	220,000	一般房屋修護費		220,000	220,000		
30,350	32,400	機械及設備修護費		32,000	32,000		

臺北市地方教育發展基金－臺北市立民族國民中學

40501223-55

各項費用彙計表

中華民國107年度

單位：新臺幣元

前年度 決算數	上年度 預算數	計畫別	合計	國民教育計畫	一般行政管理計畫	建築及設備計畫	
		用途別科目					
605,342	709,000	什項設備修護費	709,000	709,000			
	1,000	保險費	1,000	1,000			
	1,000	其他保險費	1,000	1,000			
1,593,192	1,620,472	一般服務費	1,620,472	994,472	626,000		
7,986	9,504	佣金、匯費、經理費及手續費	9,504	9,504			
837,250	1,047,484	外包費	1,047,484	455,484	592,000		
647,556	455,484	計時與計件人員酬金	455,484	455,484			
100,400	108,000	體育活動費	108,000	74,000	34,000		
972,069	799,600	專業服務費	822,120	332,120	490,000		
462,706	309,200	講課鐘點、稿費、出席審查及查詢費	279,320	279,320			
19,500	12,400	委託檢驗(定)試驗認證費	14,800	14,800			
9,800	8,000	試務甄選費	8,000	8,000			
127,506		電子計算機軟體服務費					
352,557	470,000	其他	520,000	30,000	490,000		
71,120	72,000	公共關係費	72,000		72,000		
71,120	72,000	公共關係費	72,000		72,000		
1,890,874	1,522,810	材料及用品費	1,208,290	1,058,090	150,200		
1,228,174	739,180	使用材料費	308,360	308,360			

臺北市地方教育發展基金－臺北市立民族國民中學

各項費用彙計表

中華民國107年度

單位：新臺幣元

前年度 決算數	上年度 預算數	計畫別 用途別科目	合計	計畫別		
				國民教育計畫	一般行政管理計畫	建築及設備計畫
1,228,174	739,180	設備零件	308,360	308,360		
662,700	783,630	用品消耗	899,930	749,730	150,200	
97,076	173,800	辦公(事務)用品	159,600	24,400	135,200	
56,493	52,680	報章什誌	58,900	58,900		
35,000	33,000	服裝	42,000	27,000	15,000	
35,850	19,000	醫療用品(非醫療院所使用)	29,000	29,000		
438,281	505,150	其他	610,430	610,430		
19,140	13,200	租金、償債與利息	13,200	13,200		
14,900	7,200	交通及運輸設備租金	7,200	7,200		
14,900	7,200	車租	7,200	7,200		
4,240	6,000	什項設備租金	6,000	6,000		
4,240	6,000	什項設備租金	6,000	6,000		
12,318,755	11,857,480	購建固定資產、無形資產及非理財目的之長期投資	2,035,981			2,035,981
3,707,653	1,055,300	購置固定資產	693,500			693,500
2,059,194	457,800	購置機械及設備	463,000			463,000
386,661		購置交通及運輸設備	32,000			32,000
1,261,798	597,500	購置什項設備	198,500			198,500
	36,000	購置無形資產	36,000			36,000

臺北市地方教育發展基金－臺北市立民族國民中學

40501223-57

各項費用彙計表

中華民國107年度

單位：新臺幣元

前年度 決算數	上年度 預算數	計畫別 用途別科目	合計	計畫別			
				國民教育計畫	一般行政管理計畫	建築及設備計畫	
	36,000	購置電腦軟體	36,000			36,000	
8,611,102	10,766,180	遞延支出(臺北市地方教育發展基金及臺北市臺北都會區捷運固定資產重置基金專用)	1,306,481			1,306,481	
8,611,102	5,451,230	遞延修繕房屋建築支出	1,306,481			1,306,481	
	5,314,950	其他遞延支出					
1,135,544	673,858	會費、捐助、補助、分攤、照護、救濟與交流活動費	812,882	811,882	1,000		
1,000	1,000	會費	1,000		1,000		
1,000	1,000	職業團體會費	1,000		1,000		
39,900	24,000	捐助、補助與獎助	34,000	34,000			
39,900	24,000	獎助學員生給與	34,000	34,000			
1,094,644	648,858	補貼(償)、獎勵、慰問、照護與救濟	777,882	777,882			
10,000		慰問金、照護及濟助金					
1,084,644	648,858	其他	777,882	777,882			
571,089	323,540	其他	323,540	323,540			
571,089	323,540	其他支出	323,540	323,540			
571,089	323,540	其他	323,540	323,540			

臺北市地方教育發展基金－臺北市立民族國民中學

員工人數彙計表

中華民國107年度

單位：人

計畫及項目	本年度預算數	上年度預算數	本年度增減數	增減原因
合計	54	54		
國民教育計畫部分	37	37		
正式職員	37	37		
一般行政管理計畫部分	17	17		
正式職員	16	16		
正式工員	1	1		

註：1.本表不包含臨時工員人數。

2.本表臨時職員係指奉准有案之約聘僱人員。

用人費用

中華民國

計畫及項目	合計	正式員額薪資	聘僱及兼職人員薪資	超時工作報酬	津貼	獎金		
						年終獎金	績效獎金	考績獎金
合計	108,900,571	39,336,000	1,738,080	1,199,666		4,917,000		4,440,500
國民教育計畫	90,810,180	27,156,000	1,738,080	604,199		3,394,500		3,168,000
職員薪金	27,156,000	27,156,000						
兼職人員酬金	1,738,080		1,738,080					
加班費	604,199			604,199				
考績獎金	3,168,000							3,168,000
年終獎金	3,394,500					3,394,500		
職員退休及離職金	49,188,752							
工員退休及離職金	1,698,002							
分擔員工保險費	2,254,380							
傷病醫藥費	172,000							
員工通勤交通費	321,300							
其他福利費	1,114,967							
一般行政管理計畫	18,090,391	12,180,000		595,467		1,522,500		1,272,500
職員薪金	10,788,000	10,788,000						
工員工資	360,000	360,000						
警餉	1,032,000	1,032,000						
加班費	595,467			595,467				

彙計表

107年度

單位：新臺幣元

其他獎金	退休及卹償金		資遣費	福 利 費					提繳費
	退休金	卹償金		分擔保險費	傷病醫藥費	提撥福利金	員工通勤交通費	其他福利費	
	51,921,010			3,327,048	172,000		510,300	1,338,967	
	50,886,754			2,254,380	172,000		321,300	1,114,967	
	49,188,752								
	1,698,002			2,254,380					
					172,000				
							321,300		
								1,114,967	
	1,034,256			1,072,668			189,000	224,000	

用人費用

中華民國

計畫及項目	合計	正式員額薪資	聘僱及兼職人員薪資	超時工作報酬	津貼	獎金		
						年終獎金	績效獎金	考績獎金
考績獎金	1,272,500							1,272,500
年終獎金	1,522,500					1,522,500		
職員退休及離職金	1,005,456							
工員退休及離職金	28,800							
分擔員工保險費	1,072,668							
員工通勤交通費	189,000							
其他福利費	224,000							

註：本表不包含臨時工員薪津。

臺北市地方教育發展基金－臺北市立民族國民中學單位（或計畫）成本分析表

中華民國107年度

單位：新臺幣元

計畫別	單位	單位成本	數量	預算數	說明
合計				119,188,466	
國民教育計畫				97,626,894	
一般行政管理計畫				19,525,591	
建築及設備計畫				2,035,981	

臺北市地方教育發展基金－臺北市立民族國民中學

40501223-65

5年來主要業務計畫分析表

中華民國107年度

單位：新臺幣元

年 度 及 項 目	單 位	數 量	單位成本或 平均利(費)率	金 額	說 明
(本)年度預算數				97,626,894	
國民教育計畫				97,626,894	
(上)年度預算數				92,637,572	
國民教育計畫				92,637,572	
(前)年度決算數				96,957,900	
國民教育計畫				96,957,900	
(104)年度決算數				95,372,996	
國民教育計畫				95,372,996	
(103)年度決算數				94,212,265	
國民教育計畫				94,212,265	

臺北市地方教育發展基金－臺北市立民族國民中學

固定項目明細表

中華民國107年度

單位：新臺幣元

項 目	取得成本/ 舉債數	以前年度累計折舊(耗)/長期投資評價/ 未攤銷溢(折)價	本年度增加	本年度減少	本年度提列折舊(耗)/ 長期投資評價變動數 /攤銷數	期末餘額
資產	33,176,028	20,384,523	729,500		2,104,670	11,416,335
土地改良物	3,170,420	1,322,030			209,247	1,639,143
房屋及建築	5,707,267	761,211			100,378	4,845,678
機械及設備	13,238,250	12,411,562	463,000		684,798	604,890
交通及運輸設備	1,632,185	1,596,643	32,000		9,828	57,714
什項設備	8,138,531	4,293,077	198,500		1,064,419	2,979,535
電腦軟體	1,289,375		36,000		36,000	1,289,375