

飛漾臺北 x 競逐榮耀
YOUNG TAIPEI

划船



熊讚小學堂



分爲單人雙槳
雙人、四人、八人單雙槳

競賽項目

單槳、雙槳

高中男子組/國中男子組

項目

雙槳

單人雙槳

雙人雙槳

四人雙槳

單槳

雙人單槳

四人單槳

八人單槳有舵手式

高中女子組/國中女子組

項目

雙槳

單人雙槳

雙人雙槳

四人雙槳

單槳

雙人單槳

四人單槳

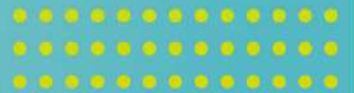


競賽規則

採用中華民國划船協會最新修訂FISA國際划船規則。

競賽距離

2,000公尺



競賽細則

採四水道進階系統，各組各項報名隊數四隊或少於四隊時，以抽籤先進行水道賽。（凡在水道賽未出賽者不得參加決賽）。

舵手規範



舵手不限性別惟其體重須符合國際規則之規範，如重量不足舵手加重物最高為15公斤，若加滿重物仍不足55公斤則取消該船隻參賽資格。



器材設備



所有自備船隻須符合國際划船規則定船隻重量之規範

項 目	單人雙槳	雙人雙槳	雙人單槳
船型代號	1X	2X	2-
船隻重量(KG)	14	27	27

項 目	四人雙槳	四人單槳	(有舵) 八人單槳
船型代號	4X	4-	8+
船隻重量(KG)	52	50	96





中華民國113年 全國中等學校運動會

2024 NATIONAL MIDDLE SCHOOL
ATHLETIC GAMES

划船競賽時間

3/26-3/29

划船競賽場地

宜蘭縣冬山河親水公園

宜蘭縣五結鄉親河路二段2號



臺北市政府教育局
DEPARTMENT OF EDUCATION
TAIPEI CITY GOVERNMENT