

飛漾臺北 x 競逐榮耀
YOUNG TAIPEI

射箭



熊讚小學堂

競賽制度分爲
個人對抗賽
和團體、混雙對抗賽



射箭分類



比賽距離

個人對抗賽

團體對抗賽

混雙賽

高男組

70公尺



高女組

70公尺



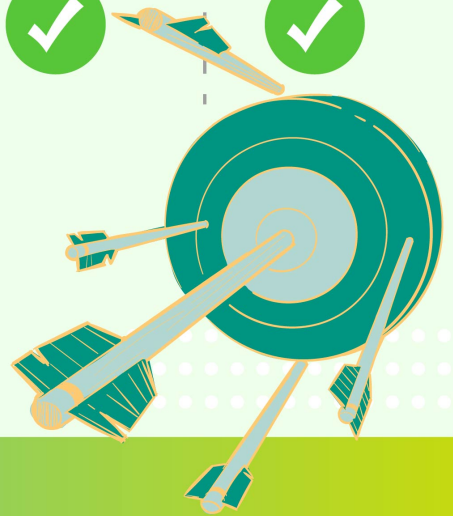
國男組

50公尺



國女組

50公尺



競賽制度

各組比賽分為四階段進行，各分別為：

一、公開練習/弓具檢查

二、雙局排名賽(36箭/局，雙局滿分為720)

各組男、女依雙局總分排名
以及報名人數多寡
錄取前64名晉級個人對抗賽



競賽制度



三、個人對抗賽(單淘汰制)

1

個人對抗賽採單淘汰制，每回90秒，雙方各射3箭，新積點制

2

每回合分數高者獲得2點、平手則各得1點、分數低者0點
累計先獲得6或7積點獲勝

3

當雙方積點來到5:5，則進行加射賽，
計時30秒(決賽局/交互發射，則20秒)雙方加射1箭，
最靠近靶心者獲得1點並取得勝利

4

獎牌賽、決賽局，採交互發射20秒/箭輪流發射



競賽制度

四、團體以及混雙對抗賽 (單淘汰制)

1 依個人排名賽中，各參賽單位所獲得之團體總分前16隊
排定團體賽對抗表進行比賽

2 團體對抗賽採積點制，每回120秒，每回合6箭(2箭/人)
該回合分數高者獲得2點、平分各得1點、分數低者0點
累計先獲得5或6積點為勝隊

3 混雙對抗賽則是每回80秒，每回合4箭(2箭/人)

4 當雙方比數來到4:4，則進行加射賽
兩隊每人加射1箭，分數總和較高者獲勝
如遇同分平手狀況，則以箭著點離靶心最近者獲勝



競賽制度

團體/混雙對抗賽於獎牌賽、決賽局採交互發射，
每隊每位選手各射一箭後停錶，
換另隊每位選手各射一箭後停錶，交互輪替

各組混雙對抗賽：每一縣市至多三組參與團體對抗賽

混雙對抗賽以各參賽單位最多一組男、女選手參賽





中華民國113年 全國中等學校運動會

2024 NATIONAL MIDDLE SCHOOL
ATHLETIC GAMES

射箭競賽時間

4/19-4/24



射箭競賽場地

臺北市立南港高級工業職業學校

臺北市南港區興中路29號



臺北市政府教育局
DEPARTMENT OF EDUCATION
TAIPEI CITY GOVERNMENT