

飛漾臺北 x 競逐榮耀
YOUNG TAIPEI

木球



熊讚小學堂



競賽制度
分爲**桿數賽**、**球道賽**

競賽項目

組別

高男組

高女組

國男組

國女組

槌數賽

槌數賽團體

槌數賽雙人

槌數賽個人

球道賽

球道賽個人

球道賽團體



競賽制度



桿數賽

團體組

▶ 每隊4名選手出賽，完成12球道之「桿數」總和判定名次；團隊有任一隊員未完成12球道比賽者，該隊成績不予採計。

個人組

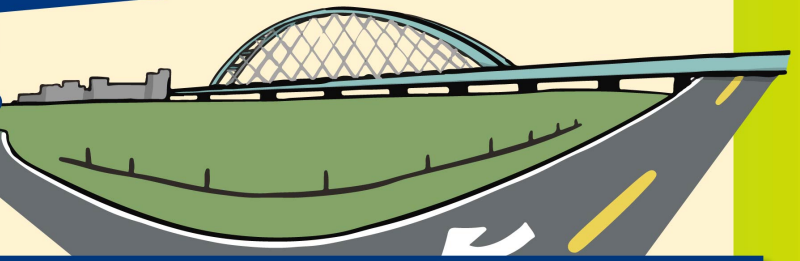
▶ 以完成12球道之「桿數」排定名次。

雙人組

▶ 以完成12球道之「桿數」排定名次。雙人組以單位兩人輪流擊球，直至攻門成功。



競賽制度



球道賽

個人組

- ▶ 採12球道單淘汰賽制，2名選手一組逐道比賽，各球道「**桿數低**」者為勝，桿數相同時為平手。若賽完12球道雙方仍然平手時，雙方自第一球道再逐球道PK，任一方勝出時，比賽即結束。

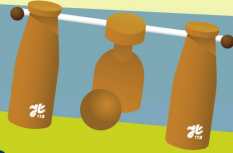
團體組

- ▶ 依序以個人、雙人、個人三點逐道比賽，各點採12球道單淘汰賽制，各球道「**桿數低**」者為勝，桿數相同時為平手。若賽完12球道雙方仍然平手時，雙方自第一球道再逐球道PK，任一方勝出時，比賽即結束。
- ▶ 團體組賽程結束，若有平手情況，則以「**勝球道數和**」判定獲勝隊伍。若勝球道數和相同時，由雙方隊伍各派出一名選手，自第一球道起逐道PK，任一方勝出，比賽即為結束。



競賽制度

成績相同時之勝負判定



個人組、雙人組

- ▶ 若有2名／組以上選手總桿數相同時，以最後12球道中桿數低的球道多者為勝，依此類推。若情況完全相同時，則由大會抽籤判定勝負。

團體組

- ▶ 若2隊以上桿數總和相同時，以相關球隊選手中最後一輪成績最低桿者的隊伍為勝。再相同時，以次低桿者的隊伍為勝。





中華民國113年 全國中等學校運動會

2024 NATIONAL MIDDLE SCHOOL
ATHLETIC GAMES

資格賽競賽時間

3/11-3/14

會內賽競賽時間

4/21-4/25



木球競賽場地

觀山河濱公園專用木球場



臺北市政府教育局
DEPARTMENT OF EDUCATION
TAIPEI CITY GOVERNMENT